

 **Jallatte**®
créateur de bien-être



VERSIÓN ESPAÑOLA

COLECCIÓN 2024
EDICIÓN DE MAYO

CREDO

Por un mundo más respetuoso con
los hombres y el medio ambiente



A photograph of a stone fountain in a courtyard. The fountain has a large, mushroom-shaped basin on top of a tall, cylindrical column. Water is dripping from the edges of the basin. The fountain is surrounded by a pool of water that reflects the surrounding stone buildings and the fountain itself. The buildings are made of light-colored stone and have several windows. A sign with the Jallatte logo is visible in the background. The sky is clear and blue.

EL ADN DE JALLATTE

Fundada en 1947 por Pierre Jallatte, el inventor del concepto europeo de **calzado de seguridad**, que había descubierto en los Estados Unidos, la empresa Jallatte® tiene su sede desde su creación en un municipio del departamento del Gard, **Saint-Hippolyte-du-Fort**, en un fuerte del siglo XVII inspirado en VAUBAN, que cuatro siglos más tarde se convirtió en el sitio histórico de Jallatte®.

Desde hace **75 años**, Jallatte® es **líder** en el mercado del calzado de seguridad, apostando por **la innovación y la investigación** relacionadas con prestaciones técnicas para garantizar la protección del hombre en el trabajo, proteger su salud y mejorar su bienestar.

Jallatte® ha sabido encontrar un sutil equilibrio entre la **tecnología**, la **seguridad**, el **confort** y el **diseño** proponiendo unas **gammas completas** que satisfacen las exigencias de los medios más hostiles a la vez que afirman el gusto del portador del calzado.

En la actualidad, los esfuerzos de concepción se concentran en la prevención de los riesgos de **TMS** (Troubles Musculo-Squelettiques) gracias a unos **materiales innovadores** y a las **nuevas tecnologías** de las suelas multidensidad que son objeto de **patentes internacionales**.

Después de la seguridad, el confort y el diseño, Jallatte® abre la vía del rendimiento vinculado a la **antifatiga** con un enfoque ergonómico adaptado a todas las fisiologías y a todas las situaciones laborales.

Jallatte®, creador de bienestar desde 1947



NUESTRO COMPROMISO CON LA RSE

► ¿QUÉ ES LA RSE?

La Comisión Europea define la Responsabilidad Social de las Empresas (RSE) como la integración voluntaria, por parte de las empresas, de las preocupaciones sociales y medioambientales en sus actividades comerciales y sus relaciones con las partes interesadas.

«Una empresa que practique la RSE tratará, por tanto, de tener un impacto positivo en la sociedad al tiempo que es económicamente viable».

Fuente : economie.gouv.fr, julio 2022

Desde hace varios años, Jallatte apuesta por un mundo más respetuoso con las personas y el medio ambiente a través de su iniciativa de RSE denominada J-CLEAN.

► ¿QUÉ INICIATIVAS DE RSC ESTÁ LLEVANDO A CABO JALLATTE?

1. La **relocalización** de una parte de la producción en el **sitio histórico** de Saint Hippolyte du fort en el **departamento de Gard**
2. La creación de colecciones de **calzado de seguridad certificados neutros en carbón** por **Bureau Veritas**, de acuerdo con la **norma internacional PAS 2060**, y **ensambladas en Francia**
3. El compromiso con un **plan de reducción de nuestra huella de carbón** a largo plazo, certificado de acuerdo con las exigencias de la norma PAS 2060 (reducción de nuestro consumo de energía y recurso a la electricidad verde)
4. La **valorización de la experiencia** y del **empleo local**
5. La **preservación de la igualdad mujeres/hombres** en empresas con una puntuación de 87 puntos sobre 100 en el índice relativo a las diferencias salariales entre mujeres y hombres, es decir, 12 puntos por encima del mínimo legal fijado por la ley «Futuro Profesional» de 5 de septiembre de 2018 y su decreto de aplicación nº2021-262 de 10 de marzo de 2021
6. La aplicación de **ventajas sociales** y el desarrollo de un **programa QVT** para mejorar el bienestar en el trabajo y el rendimiento de la empresa
7. Una estrategia de **control de costes y gestión de precios** que permita ganar cuota de mercado y garantizar la sostenibilidad de la empresa
8. La prioridad otorgada a los **proveedores locales** siempre que sea posible
9. Un plan de **reducción de residuos** con la instalación de un compostador y la aplicación de soluciones de clasificación
10. La protección del medio ambiente y el mantenimiento del ecosistema con la **instalación de colmenas alrededor del fuerte Jallatte**

¡Las iniciativas concretas que realizamos en el marco de J-CLEAN convierten a Jallatte en un actor comprometido y responsable en un **enfoque societario y medioambiental** que apunta a mejorar el bienestar de nuestros colaboradores y usuarios a la vez que el planeta!

EL AZUL-BLANCO-ROJO



ASSEMBLY MADE IN FRANCE

Nuestra voluntad de **transparencia sobre las denominaciones** de origen nos impone comunicar de forma **clara y sin ambigüedades** con nuestros clientes distribuidores y con el usuario final.

Demasiados agentes del mercado ocultan los orígenes de la producción o no son claros, lo que hace imposible generar confianza en la relación con el cliente a largo plazo.

En Jallatte, nuestro planteamiento es inequívoco: hemos optado por **mencionar** claramente en nuestro catálogo, gracias a un **pictograma Azul-Blanco-Rojo**, los **artículos en que el montaje de corte y suela es « Made in France »**.

Los demás, que aparecen sin pictograma, pueden proceder de nuestro centro de Cévennes o de una de nuestras fábricas tunecinas, integradas al 100 % y controladas por nuestra estructura de Grupo en función de nuestros programas de fabricación. Cabe señalar que todos nuestros cortes se realizan y cosen en esos talleres con la mención clara «Corte Made In Tunisia», que no nos permite optar a la mención «Made in France».



Todas esas **menciones explícitamente realizadas en nuestros soportes de comunicación y en las etiquetas normativas de nuestros productos** convierten a Jallatte en un fabricante **transparente y responsable**, que desea desarrollar su relación con el cliente con los valores del respeto mutuo y de la confianza a largo plazo.

SELECCIÓN **BASKETS**

J'respect / 10

J-Energy / 16

J-Hop / 28

Triftane X / 32

Tapis Rouge / 34

J-Industry / 36

J-Nude 2 / 42

Helium / 44

SELECCIÓN **EXTERIOR**

Synergy / 50

J-Escape / 56

Softane Adventure / 60

Softane Avant-Garde / 62

Softane Tradition / 64





SELECCIÓN **CIUDAD**

Softane Prestige / 66

SELECCIÓN **VARIOS**

Specials / 69

Triftane Excellence / 72

SELECCIÓN **TRABAJO**

J-Pro / 74

MERCHANDISING / 78

TECNOLOGÍAS / 80

INDICE / 86

NORMAS / 89

EL CONCEPTO

┌ Luchando por un mundo **más respetuoso con las personas y el medio ambiente**, Jallatte lleva varios años comprometida con un amplio plan de RSC denominado **J-CLEAN**, que se plasma en :

- ▶ El traslado de parte de la producción de nuestro calzado de seguridad a la **fábrica histórica de Saint-Hippolyte-du-Fort**
- ▶ La **valorización de los conocimientos técnicos locales**
- ▶ La aplicación de una **política de compras responsable**



Para luchar contra el calentamiento global y las catástrofes naturales que provoca, la consigna de las Naciones Unidas es clara :

- ▶ **REDUCIR LAS EMISIONES DE GHG***
de **45%** para 2030

Según las Naciones Unidas, lograr la neutralidad del carbono requiere 3 acciones concretas :

- ▶ Medir nuestra huella de carbono
- ▶ Reducir nuestra huella de carbono
- ▶ Compensar lo que aún no hemos conseguido reducir ┘

┌ Para responder a la emergencia climática y participar en la **reducción de los gases de efecto invernadero** nuestra PYME basada en Gard está concretando su compromiso mediante la creación de **una nueva generación de calzado de seguridad ecorresponsables: J'respect.**



¡ Con J'respect, nuestro centro de producción con sede en Saint-Hippolyte-du-Fort se convierte en la primera y única fábrica de Francia y Europa que produce calzado de seguridad con la certificación de neutralidad en carbono! ┘

S^T HIPPOLYTE
DU FORT

MEDIR

「 Hoy en día, al analizar todo el ciclo de vida de nuestros productos, podemos estimar que un zapato de seguridad tradicional representa nada menos que 15 kg de CO2 por par. 」



REDUCIR

「 Para tomar medidas concretas y reducir nuestra huella de carbono, hemos emprendido la iniciativa social J-Clean y hemos creado la colección J'respect :



「 CAÑA DE DISEÑO ECOLÓGICO 」

► **MATERIALES RECICLADOS**
entre el 50% y el 100%



► **MATERIAS PRIMAS**
con emisiones reducidas de CO2

「 SUELA DE ORIGEN BIOLÓGICO 」

HUELLA DE CARBONO
60% menos en comparación con el PU convencional

◀ **MATERIALES 100% RENOVABLES**
Poliuretano Biomass Balance



Desarrollada en colaboración con BASF, esta suela está hecha con **materiales 100% renovables y sin recursos fósiles**. Es el enfoque de Biomass Balance. La nueva generación de PU de la suela J'respect deriva del reciclaje y la fermentación de residuos orgánicos. 」

Nuestros compromisos en materia de RSE y la creación de la colección J'respect han permitido a Jallatte **reducir las emisiones de CO2** de un par de zapatos de seguridad en **una media de 10 a 20Kg**, es decir, ¡una **huella de carbono reducida entre un 50% y un 65%** según el modelo!



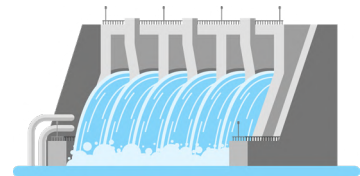
BUREAU
VERITAS

COMPENSAR

Para lograr la neutralidad del carbono, el último pilar de nuestro enfoque es la compensación.

Jallatte se compromete de esta forma para reducir los gases de efecto invernadero financiando, a través de las Naciones Unidas, un proyecto de producción de energía renovable en Laos.

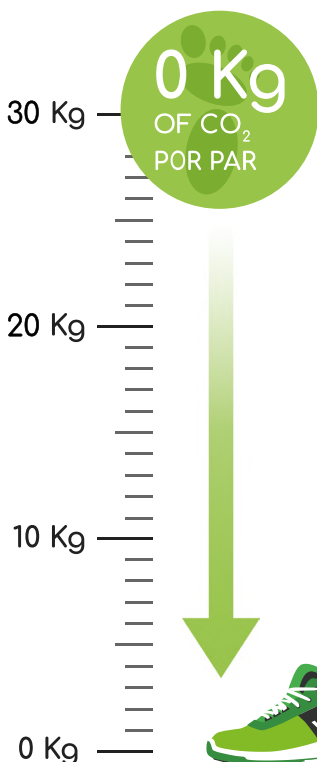
AUTOSUFICIENCIA
Energética



SIN CARBÓN
Por una energía "limpia"

Con la financiación de este proyecto ecológico y social, Jallatte cumple los objetivos de desarrollo sostenible fijados por las Naciones Unidas.

OBJETIVOS DE DESARROLLO SOSTENIBLE



Gracias a nuestro enfoque J-Clean y a nuestro completo sistema de medición/ reducción/ compensación la colección J'respect puede reivindicar al final 0kg de CO2 por par.



No podemos lograrlo sin el apoyo y el compromiso de nuestros socios y clientes, así que ¡ trabajemos todos juntos para lograr Cero Carbón !





Jallatte

respect



JALVIVO ESD S3 CI SRC

CORTE : Putek Spider reciclado
CÓDIGO : JIJ1447



JALECO ESD S3 CI SRC

CORTE : Putek Spider reciclado
CÓDIGO : JIJ1434



JALFUTURE ESD S3 CI SRC

CORTE : Microfibra reciclada
CÓDIGO : JIJ1414



JALNATURE ESD S3 CI SRC

CORTE : Microfibra reciclada
CÓDIGO : JIJ1424



JALO2 ESD S1P CI SRC

CORTE : Microfibra reciclada, aspecto de terciopelo
CÓDIGO : JIJ1446

- Forro Malla 3D Surf-R
- Puntera Springtane B
- Plantilla Maxi Soft Duo
- Antiperforación Flexthane-R
- Suela PU/PU BmB BASF®
- Tallas 35 - 48





JALBASALT ESD S3 CI SRC

CORTE : Microfibra reciclada, aspecto Nobuk
CÓDIGO : JIJI534



JALONYX ESD S3 CI SRC

CORTE : Microfibra reciclada, aspecto Nobuk
CÓDIGO : JIJI544



JALQUARTZ ESD S2 FO SR

CORTE : Microfibra reciclada
ANTIPERFORACIÓN : No presente
CÓDIGO : JIJI512



JALGABBRO ESD S2 FO SR

CORTE : Microfibra reciclada
ANTIPERFORACIÓN : No presente
CÓDIGO : JIJI522



JALOXY ESD S1P CI SRC

CORTE : Microfibra reciclada, aspecto de terciopelo
CÓDIGO : JIJI556

- Forro Malla 3D Surf-R
- Puntera Springtane B
- Plantilla Maxi Soft Duo
- Antiperforación Flexthane-R
- Suela PU/PU BmB BASF®
- Tallas 35 - 48





JALaubier ESD S3 CI SRC

CORTE : Putek Spider reciclado
CÓDIGO : JYJY464



JAlliber ESD S3 CI SRC

CORTE : Putek Spider reciclado
CÓDIGO : JYJY474



JALHydro ESD S3 CI SRC

CORTE : Microfibra lisa reciclada
CÓDIGO : JYJY484



JALRiver ESD S3 CI SRC

CORTE : Microfibra lisa reciclada
CÓDIGO : JYJY494



Inserto antifatiga Infinergy® de BASF® realizado con **materiales 100 % renovables y sin recurso fósil.**

Lazos **100 % reciclados.**

Disponibles en **2 colores** (negro y verde).

Cordones en negro para un look sobrio, verde para un look colorido, o verde y negro para un look extravagante!



- Forro Malla 3D Surf-R
- Puntera PremAlu B
- Plantilla Soft
- Antiperforación Flexthane-R
- Suela PU2D/E-TPU Infinergy®
BmB de BASF®
- Tallas 35 - 48





La colección SYNERGY está equipada con un sobrecalzado de PU, que garantiza una protección superior y óptima de la parte delantera del pie.

Esta «overcap» permite trabajar de rodillas sin riesgo de desgaste prematuro del material de la parte delantera de la puntera.



JALTREE ESD S3 CI SRC

CORTE : Putek Spider reciclado
CÓDIGO : JYJY434



JALFOREST ESD S3 CI SRC

CORTE : Microfibra reciclada, aspecto Nobuk
CÓDIGO : JYJY454 TALLAS : 38 - 48



JALGROVE ESD S3 CI SRC

CORTE : Microfibra reciclada, aspecto Nobuk
CÓDIGO : JYJY444

- Forro Malla 3D Surf-R
- Puntera PremAlu B
- Plantilla Soft
- Antiperforación Flexthane-R
- Suela PU2D/E-TPU Infinergy®
BmB de BASF®
- Tallas 35 - 48





JALTOUNDRAS ESD S3 CI SRC

CORTE : Putek Spider reciclado

CÓDIGO : JVJV207

- Forro Malla 3D Surf
- Puntera PremAlu B
- Plantilla Soft
- Antiperforación Flex-Light-R
- Suela PU/PU BmB BASF®
- Tallas 35 - 48



CORTE



La tecnología PUTEK® SPIDER utiliza nuevos hilos de muy alta resistencia a la abrasión, para una mayor tenacidad y un mejor rendimiento. Estos tejidos altamente resistentes y repelentes al agua permiten fabricar productos S3 ultraligeros y ultratranspirables. PUTEK® está fabricado con un **68% de poliéster reciclado**.



Microfibra de aseptano reciclada e impregnada de resinas. Esto la hace excepcionalmente impermeable y transpirable, y fácil de limpiar y mantener. Esta microfibra es ideal para su uso en entornos húmedos y para proteger contra salpicaduras de líquidos. Está fabricada con un **40% de poliamida reciclada**.



Las microfibras de piel y nobuk están fabricadas con un **40% de materiales reciclados**. La microfibra aterciopelada está fabricada con un **50% de materiales reciclados**.

FORRO



Innovador forro técnico antibacteriano que combina una transpirabilidad de alto rendimiento y resistencia a la abrasión con un tacto suave y cómodo. Su exclusiva estructura de 3 capas favorece la termorregulación para mantener los pies secos y cómodos. Este forro está fabricado con un **66% de material reciclado**.

PLANTILLA



Esta plantilla de confort extraíble está compuesta por 2 materiales:

- Una capa "SUAVE" de poliuretano Dynamic **Biomass Balance** de BASF® con memoria de forma, termosensible y activa en toda la superficie del pie.

- Un inserto antifatiga integrado de tamaño "MAXI" fabricado con Elastopan **Biomass Balance** de BASF®, el elastómero utilizado en las alfombrillas antifatiga.



Plantilla SOFT de poliuretano Dynamic de BASF® con **memoria de forma, termosensible** y activa en todo el pie.

Directamente bajo la planta de los pies, SOFT **mejora la distribución del peso** amortiguando los puntos de presión y **liberando energía positiva**.

ANTIPERFORACIÓN

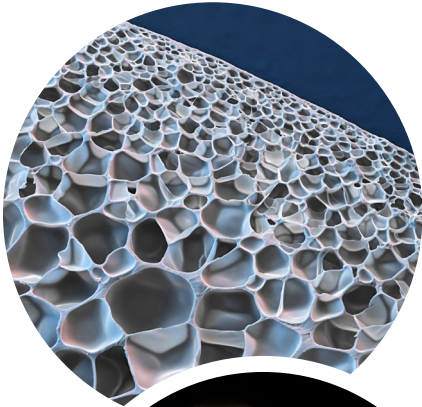


Inserto antiperforación compuesto, antimagnético y atómico, fabricado con un **50% de poliéster reciclado**.



Inserto antiperforación de tejido no tejido, un 54% más ligero que un inserto estándar, antiestático, cosido directamente a la parte superior y fabricado con un **77% de materiales reciclados**.

Las características del poliuretano termoplástico expandido (E-TPU) Infinergy® de BASF®



- Gran elasticidad
- Flexibilidad y ligereza
- Elevada capacidad de restitución de la energía (coeficiente de restitución de la energía superior al 55%)
- Resistente a la tracción
- Resistente a la abrasión
- Absorbe muy poca agua
- Resistente, en el tiempo, con variaciones significativas de temperatura (de -20°C a +40°C)

Infinergy® almacena la energía para luego liberarla mejor. Un concentrado de tecnología que vuelve dinámica la amortiguación. Una amortiguación **suave** y **dinámico** que aporta un retorno de energía nunca antes alcanzado.

- La energía se conserva a nivel del talón en la fase de fijación al suelo
- En la fase de desarrollo del pie, la suela libera energía empujando la parte delantera del pie.

Infinergy® cuenta con una **duración excelente**, en el tiempo, incluso en el caso en que se haya realizado un uso continuo y prolongado. Infinergy®, a diferencia de otras espumas tradicionales, mantiene una elevada **flexibilidad** y **elasticidad** sin ninguna señal de rigidez incluso con bajas temperaturas.





Una tecnología innovadora utilizada en el calzado running disponible ahora para el calzado de seguridad !

BASF
We create chemistry

BASF SE

Infinergy[®]

Made with Infinergy[®] by BASF

Ya utilizado con éxito en zapatillas de running, este material **innovador** mejoró el **rendimiento deportivo**, reduciendo la **fatiga**.

¿Y si fuera lo mismo para los usuarios de zapatos de seguridad ?

Para todos aquellos que están expuestos a situaciones de trabajo extenuantes :

- Los frecuentes desplazamientos a pie
- Largas jornadas diarias
- Estacionamientos prolongados



Los zapatos de protección J-ENERGY

- Restituyen **más del 55% de la energía** acumulada durante la caminata
- Reducen la sensación de fatiga
- Ahorrar una hora de energía al día
- Ofrecen un **confort excepcional** gracias a la amortiguación de la suela
- Absorber las zonas de presión plantar
- Prevenir el riesgo de RSI en los miembros inferiores (trastornos musculoesqueléticos)

Según el estudio biomecánico BVA nº1095 realizado en el 2020 por CTC, utilizar zapatos de protección J-ENERGY permite una disminución del 17% de la actividad muscular de las piernas. Gracias al inserto de BASF[®], la fase de empuje del pie es más eficiente, lo que reduce el esfuerzo necesario y, por lo tanto, también el gasto energético.

Nuestra "Energía" es valiosa ¡ preservémosla !

J-ENERGY

Estas zapatillas de seguridad de la colección J-ENERGY están equipadas con **suelas Vibram®** para una mayor **durabilidad** y una **mejor resistencia al deslizamiento** y la **abrasión** para garantizar la seguridad y el confort de los trabajadores.





QuickLio™

**JALDRAGSTER** ESD S3S CI HI HRO FO SR

CORTE : Piel pull-up hidrófuga

CÓDIGO : JYJY193 TALLAS : 35 - 48

JALNITRO ESD S3S CI HI HRO FO SR

CORTE : Piel pull-up hidrófuga

CÓDIGO : JYJY293 TALLAS : 35 - 48

Forro	Malla 3D Roma
Puntera	PremAlu B
Plantilla	Soft+Gel
Antiperforación	Flexthane
Suela	Triple densidad con alto retorno de energía, PU2D/ E-TPU Infinergy® de BASF®



SOFT+GEL





JALFLASH ESD S3S CI FO SR

CORTE : Cuir nubuck suave

FORRO : 3D Surf

CÓDIGO : JYJY189 TALLAS : 35 - 48



JALSTAR ESD S3S CI FO SR

CORTE : Cuir nubuck suave

FORRO : 3D Surf

CÓDIGO : JYJY289 TALLAS : 35 - 48



JALBOMBER ESD S3 CI SRC

CORTE : PUTEK STAR

FORRO : Malla 3D Surf

CÓDIGO : JYJY498 TALLAS : 35 - 48



JALWAVE ESD S3 CI SRC

CORTE : Suave piel Nubuk

FORRO : Malla 3D Surf

CÓDIGO : JYJY499 TALLAS : 35 - 48



JALPURE ESD S3 CI SRC ●

CORTE : Putek® Plus antiabrasión y transpirable

FORRO : Malla 3D Roma

CÓDIGO : JYJY250 TALLAS : 35 - 48



JALPERFECT ESD S3 CI SRC

CORTE : Microfibra impermeable y transpirable

FORRO : Malla 3D Roma

CÓDIGO : JYJY251 TALLAS : 35 - 48

- Puntera PremAlu B
- Plantilla Soft + Gel
- Antiperforación Flexthane
- Suela Triple densidad con alto retorno de energía, PU2D/ E-TPU Infinergy® de BASF®



UN ESTILO NUEVO Y ASERTIVO :

SPORT & *chic*



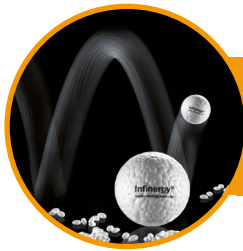
JALPACINO S3 CI SRC

Deportivas de vestir estilo Derby con puntera recta
CÓDIGO : JYJY500 TALLAS : 38 - 48



JALDENIRO S1P SRC

Entrenador urbano Richelieu estilo golf
CÓDIGO : JYJY501 TALLAS : 38 - 48



Infinergy®

Made with Infinergy® by BASF

+55% de restitución de energía

- Corte Piel pura plena flor
- Puntera PremAlu B
- Plantilla Soft+Gel
- Antiperforación Flexthane
- Suela Triple densidad con alto retorno de energía, PU2D/ E-TPU Infinergy® de BASF®



LINK-ESD





JALTURBO ESD S3 CI SRC

CORTE : Piel flor hidrófugada

CÓDIGO : JYJY132 TALLAS : 38 - 48



JALGEAR ESD S3 CI SRC

CORTE : Piel flor hidrófugada

CÓDIGO : JYJY232 TALLAS : 38 - 48



JALSOLID ESD S3 CI SRC

CORTE : PUTEK® PLUS altamente resistente a la abrasión, repelente al agua y transpirable

CÓDIGO : JYJY134 TALLAS : 38 - 48



JALSKIN ESD S3 CI SRC

CORTE : PUTEK® PLUS altamente resistente a la abrasión, repelente al agua y transpirable

CÓDIGO : JYJY234 TALLAS : 38 - 48

Forro
Puntera
Plantilla
Antiperforación
Suela

Malla 3D Surf
PremAlu B
Soft + Gel
Flexthane
Triple densidad con alto retorno de energía, PU2D/E-TPU Infinergy® de BASF®





JALPUNCH ESD S1P CI SRC

CORTE : Piel afelpada con inserción en tejido de nylon transpirable

FORRO : Malla 3D Surf

CÓDIGO : JYJY101 TALLAS : 35 - 48



JALPEPS ESD S1P CI SRC

CORTE : Piel afelpada con inserción en tejido de nylon transpirable

FORRO : Malla 3D Surf

CÓDIGO : JYJY201 TALLAS : 35 - 48



JALACTIVE ESD S1P CI SRC

CORTE : Piel afelpada perforada, textil resistente a la abrasión

FORRO : Malla 3D Roma

CÓDIGO : JYJY102 TALLAS : 38 - 48



JALRUN ESD S1P CI SRC

CORTE : Piel afelpada perforada, textil resistente a la abrasión

FORRO : Malla 3D Roma

CÓDIGO : JYJY202 TALLAS : 38 - 48

- Puntera PremAlu B
- Plantilla Soft + Gel
- Antiperforación Flexthane
- Suela Triple densidad con alto retorno de energía, PU2D/ E-TPU Infinergy® de BASF®





JALHYGIE ESD S3 SRC

CÓDIGO : JYJY216 TALLAS : 35 - 46



JALCARBO ESD S3 SRC

CÓDIGO : JYJY217 TALLAS : 35 - 46

Corte Microfibra de Aseptane

Forro Malla 3D Surf

Puntera Springtane B

Plantilla Soft + Gel

Antiperforación Flexane

Suela Triple densidad con alto retorno de energía, PU2D/ E-TPU Infinergy® de BASF®



COLECCIÓN DE MUJERS



Zapatos adaptados al pie femenino



LACAS DOBLES

Para dos looks diferentes: ¡sobrio o divertido!



MIKY ESD S3 CI SRC

CORTE : Piel plena flor hidrófugada, acabado Nubuk

CÓDIGO : JYJY109 TALLAS : 35 - 42



NOA ESD S3 CI SRC

CORTE : Piel plena flor hidrófugada, acabado Nubuk

CÓDIGO : JYJY209 TALLAS : 35 - 42



LAIA ESD S1P CI SRC

CORTE : Piel afelpada con inserción en tejido de nylon transpirable

CÓDIGO : JYJY212 TALLAS : 35 - 42



INES ESD S1P SRC

CORTE : Lona técnica anti-abrasión

CÓDIGO : JYJY211 TALLAS : 35 - 42

- Forro Malla 3D Surf
- Puntera PremAlu B
- Plantilla Soft + Gel
- Antiperforación Flexthane
- Suela Triple densidad con alto retorno de energía, PU2D/ E-TPU Infinergy® de BASF®





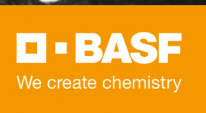
Jallatte

Jallatte

SUPPORT

ESD

J-HOP!



Una plantilla fabricada con PU BASF® Extra Rebound 41,5% garantiza un retorno de energía constante superior al 40% en toda su superficie, tanto al empujar el pie como al apoyarlo. Su composición especialmente suave y flexible proporciona ligereza, bienestar y confort total, reduciendo la sensación de fatiga al caminar y durante la actividad sostenida.



Putek® PLUS Technology utiliza hilados con alta resistencia a la abrasión de nueva concepción, tejida directamente en la tela, para obtener tejidos de alta-tenacidad y alto rendimiento al desgarrar. Estas telas altamente resistentes e impermeables permiten crear productos ultra ligeros y ultra transpirables en categoría S3.





JALHYBRIS ESD S3 CI SRC

CÓDIGO : JHJH408 TALLAS : 35 - 48



JALMETIS ESD S3 CI SRC

CÓDIGO : JHJH308 TALLAS : 35 - 48



JALKALLISTO ESD S3 CI SRC

CÓDIGO : JHJH409 TALLAS : 38 - 48



JALDIDO ESD S3 CI SRC

CÓDIGO : JHJH309 TALLAS : 38 - 48

Corte PUTEK® PLUS altamente resistente a la abrasión, repelente al agua y transpirable

Forro Malla 3D Surf

Puntera PremAlu B

Plantilla Soft + Gel

Antiperforación Flexthane

Suela PU/PU Extra Rebound

PremAlu B **SOFT+GEL** LINK-ESD



Productos certificados según la norma EN ISO 20345





JALURANIA ESD S3 CI SRC

CORTE : Piel plena flor hidrófugada, acabado Nubuk

CÓDIGO : JHJH407 TALLAS : 35 - 48



JALEVA ESD S3 CI SRC

CORTE : Piel plena flor hidrófugada, acabado Nubuk

CÓDIGO : JHJH307 TALLAS : 35 - 48



JALHIPPO ESD S3 CI SRC

CORTE : Piel flor hidrófugada

CÓDIGO : JHJH406 TALLAS : 35 - 48



JALJUNO ESD S3 CI SRC

CORTE : Piel flor hidrófugada

CÓDIGO : JHJH306 TALLAS : 35 - 48

- Forro Malla 3D Surf
- Puntera PremAlu B
- Plantilla Soft + Gel
- Antiperforación Flexthane
- Suela PU/PU Extra Rebound





JALTHIA ESD S1P SRC ●

CÓDIGO : JHJH402 TALLAS : 35 - 48



JALIDA ESD S1P SRC ●

CÓDIGO : JHJH302 TALLAS : 35 - 48



JALGALLIA ESD S1P SRC ●

CÓDIGO : JHJH404 TALLAS : 38 - 48



JALADRIA ESD S1P SRC ●

CÓDIGO : JHJH304 TALLAS : 38 - 48



JALCERES ESD S1P SRC ●

CÓDIGO : JHJH301 TALLAS : 38 - 48



- Corte Piel afelpada perforada
Rio, transpirable
- Forro Malla 3D Surf
- Puntera PremAlu B
- Plantilla Soft + Gel
- Antiperforación Flexthane
- Suela PU/PU Extra Rebound



TRIFTANEX

Las zapatillas de seguridad TRIFTANE X cuentan con una suela Vibram® que garantiza una mayor **durabilidad** y una mejor **resistencia al deslizamiento y a las superficies calientes** para garantizar la seguridad y el confort de los trabajadores del sector del petróleo y el gas, pero también de la industria, el mantenimiento y la mecánica.





JALHYRA S3 CI HRO SRC

CORTE : Piel plena flor hidrófugada, acabado Nubuk

CÓDIGO : JXJX907 TALLAS : 35 - 48



JALTEA S3 CI HRO SRC

CORTE : Piel plena flor hidrófugada, acabado Nubuk

CÓDIGO : JXJX007 TALLAS : 35 - 48



JALPOLYXO S3 CI HRO SRC

CORTE : Piel flor hidrófugada

CÓDIGO : JXJX906 TALLAS : 35 - 48



JALINO S3 CI HRO SRC

CORTE : Piel flor hidrófugada

CÓDIGO : JXJX006 TALLAS : 35 - 48



JALARTEMIS S1P HRO SRC

CORTE : Piel afelpada con inserción en tejido de nylon transpirable

CÓDIGO : JXJX902 TALLAS : 35 - 48



- Forro Malla 3D Surf
- Puntera PremAlu B
- Plantilla Soft + Gel
- Antiperforación Flexthane
- Suela Triftane X Vibram®



TAPIS ROUGE

Esta plantilla de triple densidad, fabricada con un elastómero revolucionario utilizado en la fabricación de alfombras anti-fatiga, **distribuye la presión plantar**; es capaz de **absorber y aliviar el estrés del cuerpo** reduciendo los traumas ligados a una posición de trabajo estática y prolongada en el tiempo.

Prestaciones elevadas en términos de **confort, equilibrio** y de distribución de los **golpes**.





JALTURBO-TR ESD S3 CI SRC ●

CORTE : Piel flor hidrófugada

FORRO : Malla 3D Surf

CÓDIGO : JTJT805 TALLAS : 35 - 48



JALGEAR-TR ESD S3 CI SRC ●

CORTE : Piel flor hidrófugada

FORRO : Malla 3D Surf

CÓDIGO : JTJT705 TALLAS : 35 - 48



JALPULSE-TR ESD S3 CI SRC

CORTE : Piel plena flor hidrófugada, acabado Nubuk

FORRO : Malla 3D Roma

CÓDIGO : JTJT803 TALLAS : 38 - 48



JALTONIC-TR ESD S3 CI SRC

CORTE : Piel plena flor hidrófugada, acabado Nubuk

FORRO : Malla 3D Roma

CÓDIGO : JTJT703 TALLAS : 38 - 48



JALRUN-TR ESD S1P SRC ●

CORTE : Piel afelpada perforada

FORRO : Malla 3D Roma

CÓDIGO : JTJT701 TALLAS : 38 - 48



- Puntera PremAlu B
- Plantilla Soft + Gel
- Antiperforación Flexthane
- Suela BASF® PU2D/Elastopan
Distribución de la Presión
Plantar Triple Densidad





J-INDUSTRY 4.0

SOLUCIÓN DE **SALUD** DE PIE EXTENDIDA

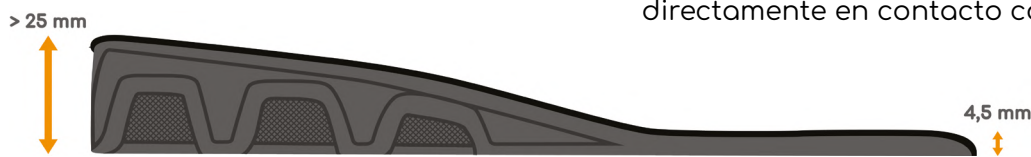


Maxi SOFT Duo

Una versatilidad en todos los sentidos capaz de reducir, en todas las situaciones, el cansancio y la fatiga del trabajo.

MAXI-Soft Duo™ representa un concepto de plantilla totalmente innovador pensado, sobre todo para **quién está forzado a estar de pie por muchas horas al día**.

Una plantilla interna a una capa de comodidad, directamente en contacto con la planta del pie



MAXI-Soft Duo™ permite, gracias a dos tecnologías asociadas, equilibrar la postura y **aportar una innegable sensación de confort**, que el usuario percibe directamente en su puesto de trabajo.

Gracias a su capacidad de deformación elástica, esta suela proporciona tanto una **amortiguación progresiva** y prolongada durante toda la ejecución del paso o durante las actividades de la caminata como un retorno de energía durante la fase de presión en el pie para un **efecto anti-fatiga garantizado**.



Esta plantilla confort **removible** está compuesta por 2 materiales :

- +** Una capa "SOFT" de poliuretano dinámico de BASF® con memory foam, sensible al calor y activo en toda la superficie del pie.
Precisamente bajo la misma planta del pie, SOFT **mejora la distribución** del peso reduciendo los puntos de presión y la sensación de incomodidad.
- +** Un inserto integrado anti-fatiga "MAXI" de Elastopan de BASF®, un elastómero que se utiliza para las alfombras anti-fatiga. Colocado debajo de la capa de base, este inserto MAXI permite **amortiguar y aliviar el estrés del cuerpo** obligado a estacionar en posición incorrecta durante muchas horas al día, tanto en movimiento como durante la caminata y, por lo tanto, **reduciendo los riesgos de DMS** (patologías músculo esqueléticas) a cargo de las extremidades inferiores.



JALPYTHON ESD S3 CI SRC

CÓDIGO : JIJI244 TALLAS : 35 - 48

BOA® Fit System es un sistema de cierre rápido, fácil y preciso sin necesidad de cordones. **Elimina el riesgo de caídas** y los cordones que se desatan.

Seguridad, confort, velocidad
= ¡ salud preservada !



JALTECHNO ESD S3 CI SRC

CÓDIGO : JIJI124 TALLAS : 35 - 48

JALNANO ESD S3 CI SRC

CÓDIGO : JIJI224 TALLAS : 35 - 48



JALPROCESS ESD S3 CI HI SRC

CORTE : Piel flor hidrófugada

CÓDIGO : JIJI114 TALLAS : 35 - 48

JALCYBER ESD S3 CI HI SRC

CORTE : Piel flor hidrófugada

CÓDIGO : JIJI214 TALLAS : 35 - 48

Corte PUTEK® PLUS hidrófugada

Forro Malla 3D Surf

Puntera Springtane B

Plantilla Maxi Soft Duo

Antiperforación Flexane

Suela PU/PU





0% METAL

JALELEC ESD S1P CI HI SRC

CÓDIGO : JIJI156 TALLAS : 35 - 48



0% METAL

JALMECA ESD S1P CI HI SRC

CÓDIGO : JIJI256 TALLAS : 35 - 48



0% METAL

JALCLOUD ESD S1P CI SRC

CÓDIGO : JIJI134 TALLAS : 35 - 48



0% METAL

JALDATA ESD S1P CI SRC

CÓDIGO : JIJI234 TALLAS : 35 - 48



0% METAL

JALKANBAN ESD S1P CI SRC

CÓDIGO : JIJI166 TALLAS : 35 - 48



0% METAL

JALLEAN ESD S1P CI SRC

CÓDIGO : JIJI266 TALLAS : 35 - 48

Corte Piel afelpada Rio

Forro Malla 3D Surf

Puntera Springtane B

Plantilla Maxi Soft Duo

Antiperforación Flexthane

Suela PU/PU



ASEPTANE



La Aseptane es una microfibra impregnada con resinas con numerosas cualidades:

- + Impermeabilidad y transpirabilidad excepcionales
- + Gran facilidad de limpieza y mantenimiento
- + Ideal en ambientes húmedos y contra salpicaduras de líquidos



JALCALCIUM ESD S2 SRC

CÓDIGO : JIJ1282 TALLAS : 35 - 48



JALGRAPHITE ESD S2 SRC

CÓDIGO : JIJ1272 TALLAS : 35 - 48

- Corte Aseptane
- Forro Malla 3D Surf
- Puntera Springtane B
- Plantilla Maxi Soft Duo
- Suela PU/PU



QuickLio™



QuickLio™ Pasante para cordones técnicos « 2 en 1 » : mantiene los cordones en posición permitiendo **atar** y **desatar rápidamente**.



JALBUMPER ESD S3 CI SRC

SUELA : PU/PU

CÓDIGO : JIJI174

TALLAS : 35 - 48



JALTRAILER ESD S3 CI SRC

SUELA : PU/PU

CÓDIGO : JIJI184

TALLAS : 35 - 48



JALROADSTER S3 CI HI HRO SRC

SUELA : PU/VIBRAM

CÓDIGO : JIJI194

TALLAS : 35 - 48



JALTRUCK ESD S3 CI SRC

SUELA : PU/PU

CÓDIGO : JIJI284

TALLAS : 35 - 48

- Corte Piel plena flor acabado pull-up
- Forro Malla 3D Surf
- Puntera Springtane B
- Plantilla Maxi Soft Duo
- Antiperforación Flexthane



LINK-ESD





J-NUDE 2, con una mayor resistencia al resbalamiento y más flexibilidad, sigue ofreciendo la incomparable sensación de "pie descalzo", la inigualable sensación de "descalzo" y la legendaria transpirabilidad que han contribuido al éxito de J-NUDE.



#UPPER
FRAME

JALKOHA ESD S3 SRC ●

CÓDIGO : 00JNI28 TALLAS : 35 - 47



#UPPER
FRAME

JALDOJO ESD S3 SRC

CÓDIGO : 00JNI01 TALLAS : 35 - 47



#UPPER
FRAME

JALREI ESD S3 SRC

CÓDIGO : 00JNI29 TALLAS : 35 - 47



#UPPER
FRAME

JALTAI ESD S3 SRC

CÓDIGO : 00JNI03 TALLAS : 35 - 47

- Corte** Cuero de plena flor, hidrorrepelente, acabado y refuerzo PULL-UP, rejilla de TPU
- Forro** Malla 3D Surf
- Puntera** Springtane B
- Plantilla** Soft + Gel
- Antiperforación** Flexthane
- Suela** J-NUDE 2 PU/PU



SOFT+GEL



LINK-ESD





JALJAB ESD S3 SRC

CORTE : Cuero y tela de plena flor
repelentes al agua

CÓDIGO : 00JN119 TALLAS : 35 - 47



JALCROSS ESD S3 SRC

CORTE : Cuero y tela de plena flor
repelentes al agua

CÓDIGO : 00JN120 TALLAS : 35 - 47



JALATHLON ESD S3 SRC ●

CORTE : Cuero y tela de plena flor
repelentes al agua

CÓDIGO : 00JN107 TALLAS : 35 - 47



JALCATCH ESD S1P SRC ●

CORTE : Nobuk sintético con inserción de
tejido transpirable

CÓDIGO : 00JN126 TALLAS : 35 - 47

- Forro Malla 3D Surf
- Puntera Springtane B
- Plantilla Soft + Gel
- Antiperforación Flexthane
- Suela J-NUDE 2 PU/PU



SOFT+GEL



Link-ESD



HELIUM

La **ligereza** es un componente esencial del **confort**. Gracias a los nuevos materiales ultraligeros con excelentes prestaciones técnicas, la colección **HELIUM** ha conseguido garantizar la mejor relación "durabilidad/peso" combinando la **resistencia** al puesto de trabajo con una **sensación de ligereza inigualable**.

Los modelos de la colección **HELIUM** son **ideales para su uso en entornos menos exigentes**, en el transporte, la logística, la industria ligera, la construcción, el comercio minorista y los servicios.



CORTE



La tecnología PUTEK® STAR utiliza nuevos hilos con una resistencia muy alta a la abrasión, para una mayor tenacidad y un rendimiento mejorado, por encima de los requisitos estándar. Estos tejidos altamente resistentes e hidrófugos permiten fabricar productos S3 ultraligeros y ultratranspirables.



Microfibra ligera con prestaciones de impermeabilidad y transpirabilidad comparables a las pieles estándar.



Tejido CANVAS altamente resistente a la abrasión y ultra transpirable para una larga duración y un confort óptimo del pie.

PLANTILLA



Plantilla SOFT Light de polímero expandido ultraligero, colocada directamente bajo la planta del pie, SOFT Light mejora la distribución del peso amortiguando los puntos de presión y proporcionando un retorno de energía positivo.

ANTIPERFORACIÓN



Plantilla antiperforación compuesta de tejido no tejido, un 54% más ligera que una plantilla antiperforación estándar, conforme a la norma 22568-4:2021, antiestática, cosida directamente a la pala y que cubre el 100% del pie para una protección total. Esta plantilla está fabricada con un 77% de poliéster reciclado.



JALPATRIOT ESD S3 CI SRC

CÓDIGO : JVJV103 TALLAS : 35 - 48



JALNATION ESD S3 CI SRC

CÓDIGO : JVJV203 TALLAS : 35 - 48



JALSPACE ESD S3 CI SRC

CÓDIGO : JVJV101 TALLAS : 35 - 48



JALAERO ESD S3 CI SRC

CÓDIGO : JVJV201 TALLAS : 35 - 48



JALSTRATO ESD S3 CI SRC

CÓDIGO : JVJV206 TALLAS : 35 - 48



JALTOUNDRA ESD S3 CI SRC

CORTE : Putek Spider reciclada
CÓDIGO : JVJV207 TALLAS : 35 - 48

- Corte Putek® STAR Light
- Forro Malla 3D Surf
- Puntera PremAlu B
- Plantilla Soft Light
- Antiperforación Flex-Light-R
- Suela PU Light de BASF®



NEW

ASSEMBLY
MADE IN
FRANCE

HELIUM
2



JALTAIL ESD S3 CI SRC

CORTE : Microfibra ligera y transpirable
CÓDIGO : JVJV102 TALLAS : 35 - 48



JALWING ESD S3 CI SRC

CORTE : Microfibra ligera y transpirable
CÓDIGO : JVJV202 TALLAS : 35 - 48



JALLADY ESD S3 CI SRC

CORTE : Microfibra ligera y transpirable
CÓDIGO : JVJV204 TALLAS : 35 - 42



JALPLUME ESD S1P CI SRC

CORTE : Tejido ligero y transpirable
CÓDIGO : JVJV205 TALLAS : 35 - 48



- Forro Malla 3D Surf
- Puntera PremAlu B
- Plantilla Soft Light
- Antiperforación Flex-Light-R
- Suela PU Light de BASF®



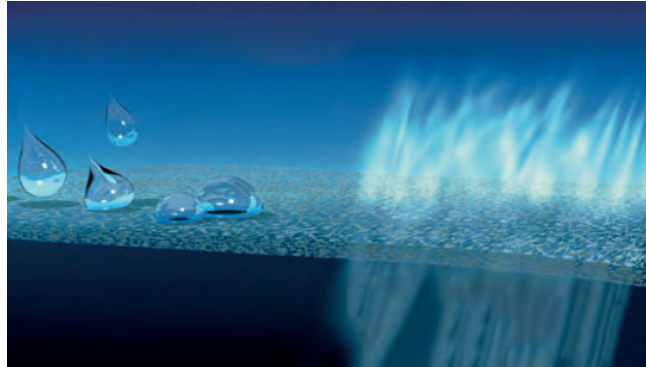


PROTECCIÓN TOTAL Y CALIDAD ABSOLUTA

La membrana GORE-TEX®, es el secreto que se halla en el núcleo del calzado GORE-TEX®. Ofrece un alto confort climático en cualquier clima.

Impidiendo la entrada de agua y facilitando la salida del sudor.

El calzado GORE-TEX® mantiene los pies secos y cómodos.



Para satisfacer los requisitos específicos del clima, el entorno de trabajo, el nivel de actividad y el uso final, Gore dispone de laminados especiales.

Jallatte ha elegido el laminado Comfort & Performance :

- Resistente al agua
- Transpirable
- Aislamiento térmico moderado para una amplia gama de temperaturas

Ideal para climas variables y múltiples actividades.

CALIDAD PROBADA SIN COMPROMISOS



IMPERMEABILIDAD DURADERA

El Calzado GORE-TEX® debe resistir hasta 300.000 flexiones (80 horas) con agua a la altura del tobillo sin que entre ni una gota de agua. La norma EN ISO 20344 sólo establece 4800 flexiones (80 minutos) y 3 cm² de entrada de agua.



TRANSPIRABILIDAD

La transpirabilidad de los materiales usados para fabricar el Calzado GORE-TEX® es hasta seis veces superior a la especificada en la norma EN ISO 20345/47.



DURABILIDAD

El forro y la parte superior del Calzado GORE-TEX® deben resistir hasta cuatro veces más movimientos de abrasión que lo especificado en la norma EN ISO.



JALGAND p51
SYNERGY



JALSIBERIEN p56
J-ESCAPE



JALROCHE p56
J-ESCAPE



JALCLIMATE p22
J-ENERGY



JALACER p56
J-ESCAPE



JALPOLE p62
Softane
— Avant-Garde



JALTERRE p56
J-ESCAPE



JALTEX p60
Softane
— Adventure



JALTERRE METAL FREE p56
J-ESCAPE

El calzado GORE-TEX® supera con creces los requisitos de la norma EN ISO 20345 en cuanto a impermeabilidad, transpirabilidad y durabilidad.



La primera colección **OUTDOOR** con liberación de energía

Co-desarrollado para los principales actores inherentes en el sector de la construcción, del transporte ferroviario, de la limpieza y de la energía. La línea « **SYNERGY** » es una combinación perfecta entre un sistema de tacos perfilados para el exterior y una suela capaz de liberar energía.



Los modelos **SYNERGY** están dotados con una suela con tecnología Infinergy® de BASF® capaz de **restablecer más del 55% de la energía acumulada** durante la caminata. Todo para una **amortiguación** excepcional y un efecto **anti-fatiga** asegurado.





La colección SYNERGY ha evolucionado gracias al "refuerzo" de PU, que garantiza una protección superior y óptima de la parte delantera del pie. Esta «overcap» permite trabajar de rodillas sin riesgo de desgaste prematuro del material de la parte delantera de la puntera.



JALGAND S3 CI HI WR SRC

CORTE : Piel plena flor hidrófugada, acabado pull-up

FORRO : Membrana GORE-TEX®

CÓDIGO : JYJY231 TALLAS : 38 - 47



JALVISTA S3 CI HI WR SRC ●

CORTE : PUTEK® PLUS altamente resistente a la abrasión, repelente al agua y transpirable

FORRO : Membrana GORE-TEX®

CÓDIGO : JYJY253 TALLAS : 38 - 47



JALNORA ESD S3 CI HI SRC

CORTE : PUTEK® PLUS altamente resistente a la abrasión, repelente al agua y transpirable

FORRO : Malla 3D Surf

CÓDIGO : JYJY252 TALLAS : 38 - 47

Puntera PremAlu B

Plantilla Soft

Antiperforación Flexthane

Suela Triple densidad con alto retorno de energía, PU2D/ E-TPU Infinergy® de BASF





JALANGO ESD S3 CI SRC

CÓDIGO : JYJY497 TALLAS : 38 - 48

BOA® Fit System permite ponerse y quitarse rápidamente el calzado de seguridad. Los cordones tradicionales se sustituyen por un alambre de acero inoxidable conectado a una rueda mecánica que permite apretar, bloquear y aflojar el alambre.



Este sistema de cierre sin cordón **previene el riesgo de caída** y **elimina los puntos de compresión**.



JALALTA ESD S3 CI SRC

CÓDIGO : JYJY495 TALLAS : 35 - 48



JALTANO ESD S3 CI SRC

CÓDIGO : JYJY496 TALLAS : 35 - 48



QuickLio™ Pasante para cordones técnicos « 2 en 1 » : mantiene los cordones en posición permitiendo **atar** y **desatar rápidamente**.

Corte Piel plena flor hidrófugada, acabado pull-up

Forro Malla 3D Surf

Puntera PremAlu B

Plantilla Soft

Antiperforación Flexthane

Suela Triple densidad con alto retorno de energía, PU2D/ E-TPU Infinergy® de BASF®





**ANKLE
PROTECTOR**



JALTARAK S3 CI HI AN SRC

CÓDIGO : JYJY226 TALLAS : 35 - 48



JALMUDO S3 CI HI SRC

CÓDIGO : JYJY223 TALLAS : 38 - 47



JALFARO S3 CI HI SRC

FORRO : Isotérmico

CÓDIGO : JYJY224 TALLAS : 38 - 47



JALBARAD S3 CI HI SRC

CÓDIGO : JYJY222 TALLAS : 38 - 47



JALDAGOR S3 CI HI SRC

CÓDIGO : JYJY225 TALLAS : 38 - 47

- Corte** Piel flor hidrófugada finition PULL-UP
- Forro** Malla 3D Surf
- Puntera** PremAlu B
- Plantilla** Soft + Gel
- Antiperforación** Acero inoxidable
- Suela** Triple densidad con alto retorno de energía, PU2D/ E-TPU Infinergy® de BASF®



MÁS SEGURIDAD, PARA MÁS SERENIDAD, EN TODO MOMENTO

Vibram® es el líder mundial en el desarrollo tecnológico y la fabricación de suelas de goma de alto rendimiento, para los mercados outdoor, seguridad laboral, estilo de vida, ortopedia y reparación. Durante más de 80 años, el inconfundible octógono amarillo ha sido el símbolo de una empresa sinónimo de **calidad, rendimiento, seguridad, innovación y diseño**.

Desde el momento en que creamos la primera suela de goma para el alpinismo, Vibram® se ha convertido en un referente en el mercado del calzado. Suelas Vibram® – derivadas del deseo de **augmentar la seguridad y la protección** – son conocidas en todo el mundo y son el resultado de un compromiso constante con la investigación y el desarrollo.



Este golpe maestro condujo al debut de las primeras suelas marca Vibram® – una combinación del nombre y apellido del inventor – y la famosa suela Carrarmato que revolucionó tanto el alpinismo como el mundo del calzado, permitiendo un rendimiento sin precedentes en cuanto a **resistencia a la abrasión, tracción y agarre**.

La historia de Vibram® comenzó en 1936, cuando Vitale Bramani (un Académico del Club Alpino Italiano), en su regreso de un ascenso de alpinismo que finalizó en tragedia (1935), tuvo la idea de hacer suelas de calzado con la misma técnica empleada para hacer neumáticos para vehículos.

PRUEBAS VIBRAM®

Todas y cada una de las suelas Vibram deben pasar 3 niveles de pruebas antes de llegar al mercado. Esta serie de pruebas asegura que la calidad del producto cumple con los requisitos de uso.



PRUEBAS DE LABORATORIO

Realizadas en un ambiente controlado. Características físicomecánicas manejadas por máquinas. Muestras de prueba : suelas.

Resultado : resistencia al deslizamiento, abrasión, elasticidad, dureza, densidad.



PRUEBAS EN VIVO

- Prueba en interiores en zapatos con diseño de suela plana
- Correr con zapatos por humanos con protocolos científicos ("en-vivo")

Muestras de prueba: suelas de diseño plano para enfocar el compuesto rendimiento. Resultado : comparación de compuestos fiables



PRUEBA DE CAMPO

- Pruebas en exteriores bajo las situaciones más extremas pero reales
- Las pruebas ciegas realizadas por el Equipo de Probadores Vibram®

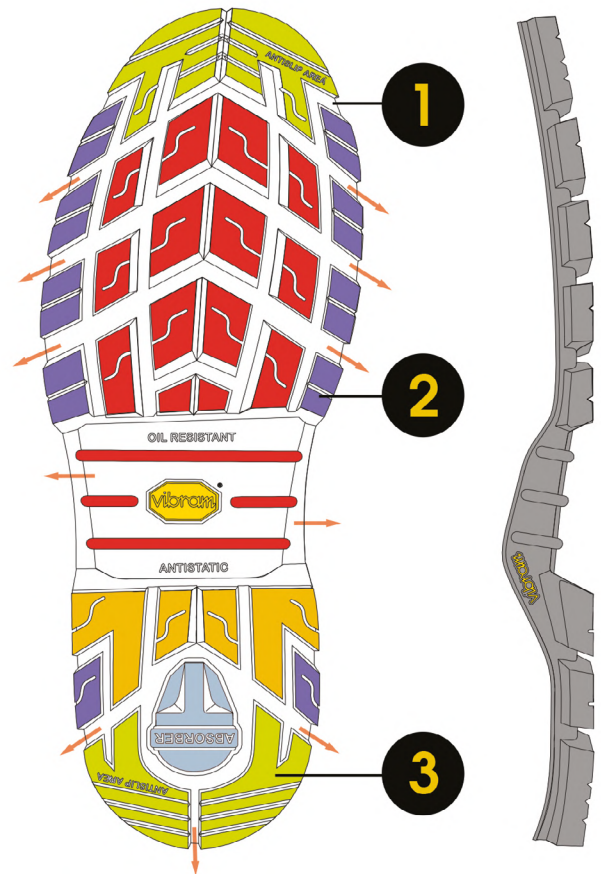
Muestras de prueba en los zapatos: suelas, diseños y compuestos. Resultado : aprobación: el producto está listo para el mercado

El secreto de la prestación Vibram® se encuentra en las perfectas combinaciones entre el **DISEÑO hiper-funcional** de las suelas y el uso de **GOMAS exclusivas**.



TRUCKER

1194



■ GRIP
 ■ TRACTION
 ■ BRAKING
 ■ STABILITY
 ■ CUSHIONING
 SELF-CLEANING



- Diseñado para su uso en una amplia gama de entornos de trabajo y seguridad
- Proporciona un alto nivel de agarre y durabilidad
- Excelente resistencia al calor y al desgarramiento

BEST FOR



Safety

DISEÑO Y TECNOLOGÍA

- 1 Amplia área de contacto para el agarre en suelos industriales contaminados
- 2 Tacos reforzados para la estabilidad y durabilidad
- 3 Canales de drenaje para mejorar el agarre y la seguridad



0% METAL

JALROCHE S3 CI HI WR HRO SRC

CÓDIGO : 00JJV01 TALLAS : 38 - 47



JALACER S3 CI HI WR HRO SRC

CÓDIGO : 00JJE23 TALLAS : 38 - 47



0% METAL

3M
Thinsulate
INSULATION

JALSIBERIEN S3 CI HI WR HRO SRC

CÓDIGO : 00JJV33 TALLAS : 38 - 47



Impermeabilidad y máxima adherencia



0% METAL

QuickLio™

JALTERRE METAL FREE S3 CI HI WR HRO SRC

CÓDIGO : 00JJV45 TALLAS : 38 - 47



JALTERRE S3 CI HI WR HRO SRC

CÓDIGO : 00JJV31 TALLAS : 38 - 47

- Corte Piel plena flor
- Forro Membrana GORE-TEX®
- Puntera Springtane B
- Plantilla Soft
- Antiperforación Flexthane
- Suela Vibram®



PULL-UP



PLEINE FLEUR





**ANKLE
PROTECTOR**



JALIROK S3 CI HI AN HRO SRC

CÓDIGO : 00JJE17 TALLAS : 38 - 47



JALSALIX S3 CI HI HRO SRC

CÓDIGO : 00JJE16 TALLAS : 38 - 47



JALBOX S3 CI HI HRO SRC

FORRO : Isotérmico

CÓDIGO : 00JJE19 TALLAS : 38 - 47



JALHICKORY S3 CI HI HRO SRC

CÓDIGO : 00JJE15 TALLAS : 38 - 47



JALKHAYA S3 CI HI HRO SRC

CÓDIGO : 00JJE18 TALLAS : 38 - 47

Corte	Piel flor hidrófugada finition pull-up
Forro	Malla 3D Surf
Puntera	Springtane B
Plantilla	Soft
Antiperforación	Acero inoxidable
Suela	Vibram®





JALARCHER S3 CI HI HRO SRC

CORTE : Piel flor hidrófugada

FORRO : Malla 3D Imola

ANTIPERFORACIÓN : Flexthane

CÓDIGO : 00JJV28 TALLAS : 38 - 47



JALORKA S3 CI HI AN HRO SRC

CORTE : Piel flor hidrófugada

Forro : Malla 3D Surf

ANTIPERFORACIÓN : Acero inoxidable

CÓDIGO : 00JJE58 TALLAS : 38 - 47



JALDARK S3 CI HI HRO SRC

CORTE : Piel flor hidrófugada

Forro : Malla 3D Surf

ANTIPERFORACIÓN : Flexthane

CÓDIGO : 00JJE64 TALLAS : 38- 47

Puntera Springtane B
Plantilla Soft
Suela Vibram®





Jallatte

vibram



JALTEX S3 CI WR SRC

CORTE : Piel plena flor hidrófugada, acabado pull-up

FORRO : Membrana GORE-TEX®

CÓDIGO : 00JJV53 TALLAS : 38 - 47



JALEBENE S3 CI SRC

CORTE : Piel flor hidrófugada

CÓDIGO : 00JJE65 TALLAS : 38 - 47



JALWENGÉ S3 CI SRC

CORTE : Piel flor hidrófugada

CÓDIGO : 00JJE70 TALLAS : 38 - 47



JALWILLOW ESD S3 CI SRC

CORTE : Piel plena flor hidrófugada, acabado pull-up

CÓDIGO : 00JJE63 TALLAS : 38 - 47



Excelente impermeabilidad de la piel, sin penetración de agua después de 7 horas de prueba.

Forro	Malla 3D Surf
Puntera	Springtane B
Plantilla	Soft
Antiperforación	Flexthane
Suela	Softane Bi-densidad





**ANKLE
PROTECTOR**



JALFIR S3 CI AN SRC

CÓDIGO : 00JJE41 TALLAS : 38 - 47



JALBEECH S3 CI SRC

CÓDIGO : 00JJE44 TALLAS : 38 - 47



JALCYPRESS S3 CI SRC

FORRO : Isotérmico
CÓDIGO : 00JJE45 TALLAS : 38 - 47



JALSEQUOIA S3 CI SRC

CÓDIGO : 00JJE42 TALLAS : 38 - 47



JALOAK S3 CI SRC

CÓDIGO : 00JJE40 TALLAS : 38 - 47

Corte	Piel plena flor hidrófugada, acabado pull-up
Forro	Malla 3D Surf
Puntera	Springtane B
Plantilla	Soft
Antiperforación	Acero inoxidable
Suela	Softane Bi-densidad



Springtane B

SOFT



JALPOLE S3 CI WR SRC

FORRO : Membrana GORE-TEX®
 ANTIPERFORACIÓN : Acero inoxidable
 CÓDIGO : 00JJS11 TALLAS : 37 - 48



0% METAL

JALFRIGG S3 CI SRC

FORRO : Isotérmico
 CÓDIGO : 00J0652 TALLAS : 35 - 48



0% METAL

JALHAKA S3 SRC

CÓDIGO : 00J0650 TALLAS : 35- 48



0% METAL

JALOSBERN S3 SRC

CÓDIGO : 00J0662 TALLAS : 35 - 48



- Corte Piel plena flor natural AP23, hidrófugo repelente
- Puntera Springtane B
- Plantilla Soft
- Antiperforación Flexthane
- Suela Softane Bi-densidad





JALOSBERN STEEL S3 SRC

PLANTILLA : Soft

CÓDIGO : 00JJB21 TALLAS : 35 - 48



JALOSBERN WINTER STEEL S3 CI SRC

FORRO : Isotérmico

PLANTILLA : Soft

CÓDIGO : 00JJB22 TALLAS : 35 - 48



JALBORG STEEL S3 CI HI SRC

FORRO : Malla 3D Surf

PLANTILLA : Soft + Gel

CÓDIGO : 00J0701 TALLAS : 35 - 48

MÁXIMA SEGURIDAD
PARA LOS 3 MODELOS :

Flextane HP
Inox Steel

Doble Antiperforación :
Flextane + Acero inoxidable

- Corte** Piel plena flor natural AP23, hidrófugo repelente
- Puntera** Springtane B
- Antiperforación** Flextane y Acero inoxidable
- Suela** Softane Bi-densidad



Springtane B





Jallatte

El cuero plena flor AP23™, exclusiva Jallatte, **100% natural**, es **hidrorrepelente** y **repelente al aceite & hidrófugo y oleófugo**.

Respecto a la mayor parte de los cueros utilizados en los calzados de protección, presenta un espesor incrementado entre un 10% y un 15% (2,4 mm), lo que asegura una duración excelente.

Además, su capacidad para resistir la penetración de agua supera con creces las impuestas por la norma Europeo (12h de resistencia a la penetración del agua).



PLEINE FLEUR



JALASKA S3 SRC

CORTE : Piel plena flor natural AP23,
hidrófugo repelente
FORRO : Tejido no tejido
CÓDIGO : 00J0266 TALLAS : 36 - 48



JALARTIC S3 CI SRC

CORTE : Piel plena flor natural AP23,
hidrófugo repelente
FORRO : Isotérmico
CÓDIGO : 00J0257 TALLAS : 36 - 48



JALMONT EVOL SAS S3 FO SR

CORTE : Piel flor hidrófugada,
finition grainée
FORRO : Sintético
CÓDIGO : 00J0255 TALLAS : 36 - 48



JALMONT BETON EVOL SAS S3 FO SR

CORTE : Piel plena flor, resistente a los agentes
cementosos activos
FORRO : Malla 3D Surf
CÓDIGO : 00J0254 TALLAS : 36 - 48



JALMATCH S1P SRC

CORTE : Piel afelpada perforada
FORRO : Malla 3D Imola
CÓDIGO : 00J0351 TALLAS : 36 - 47



- Puntera** Acero Aérfort 200J
- Plantilla** Confort Tech
- Antiperforación** Acero inoxidable
- Suela** Softane Bi-densidad





JALEREC S3 SRC

CORTE : Piel plena flor hidrófuga

CÓDIGO : 00JMJ07 TALLAS : 35 - 47



JALGERAINT S3 SRC

CORTE : Piel plena flor hidrófuga

CÓDIGO : 00JMJ06 TALLAS : 35 - 47



JALGAHERIS S3 SRC

CORTE : Piel flor hidrófugada

CÓDIGO : 00JMJ04 TALLAS : 38 - 47



Estos modelos cuentan con la certificación DGVU 112-191, lo que significa que el forro suministrado puede sustituirse por un forro ortopédico SECOSOL®.

- Forro Malla 3D Imola
- Puntera Springtane 200J
- Plantilla Soft
- Antiperforación Flexthane
- Suela Softane Bi-densidad



PLEINE FLEUR



Springtane B

0% METAL





SPECIALS

El calzado de seguridad de la colección **SPECIALS** utiliza tecnologías que garantizan una protección óptima de los usuarios, prolongan la vida útil del producto y mejoran el confort, al tiempo que protegen la salud de los pies.

Estos 3 nuevos modelos se han desarrollado específicamente para trabajos de alto riesgo en la industria pesada, la siderurgia y el mantenimiento industrial, así como para trabajadores del metal, caldereros y cerrojeros.





Infinergy®

Made with Infinergy by BASF

JALMAGMA S3 CI HI HRO WG SRC

CÓDIGO : JYJY506 TALLAS : 38 - 48



Infinergy®

Made with Infinergy by BASF

JALPLASMA S3 CI HI HRO WG SRC

CÓDIGO : JYJY505 TALLAS : 38 - 48

ASSEMBLY
MADE IN
FRANCE**JALTIG S3 CI HI HRO WG SRC**

SUELA : Triftane X Vibram®

PLANTILLA : Soft+Gel

CÓDIGO : JXJX912 TALLAS : 35 - 48



La **Suela Vibram®** ofrece un nivel elevado de adherencia y durabilidad, además de una excelente resistencia al calor y a los desgarros.

La **Norma WG*** garantiza la resistencia del corte frente a las pequeñas proyecciones de metal en fusión.

**Test realizado de acuerdo con los requisitos de la norma EN ISO 20349-2:2017 + A1:2020*



Corte	Piel plena flor hidrófugada, acabado pull-up
Forro	Malla 3D Surf
Puntera	PremAlu B
Plantilla	Soft
Antiperforación	Flexthane
Suela	Triple densidad PU/ E-TPU Infinergy® de BASF® con alta restitución de energía / Vibram®





CIERRE SIN CORDONES

Para una sujeción y estabilidad óptimas

AYUDA PARA LA INSTALACIÓN

JALELITE

S3 CI HI HRO SRC

Código : JYJY507

Tallas : 35-48



FUELLE DE PIEL
Evita la intrusión de partículas

INSERTO LATERAL REFLECTANTE
Para una buena visibilidad nocturna

PU RISE DELANTE
Para una mayor durabilidad del producto



INSERTO INFINERGY®
+55% de restitución de energía



CORTE
Piel plena flor hidrófuga
Acabado Pull-Up



PLANTILLA
Para una mejor distribución del peso



SUELA VIBRAM®
Resistencia al calor por contacto (300°)
y a la abrasión



LOS



- + Ideal para unidades de seguridad, rescate y vigilancia
- + Excelente agarre y durabilidad gracias a su suela Vibram
- + Evita caídas y elimina puntos de presión gracias al sistema de cierre BOA® Fit System
- + Ahorra 1 hora de energía al día para mantenerse tonificado
- + Ideal para reducir la fatiga en personas que caminan mucho
- + Reduce el riesgo de RSI en las extremidades inferiores



JALMARS S3 HRO SRC

CORTE : Piel flor hidrófugada

FORRO : Malla 3D Imola

ANTIPERFORACIÓN : Acero inoxidable

CÓDIGO : 00J0246 TALLAS : 36 - 47



JALSCAND S3 HRO SRC

CORTE : Piel flor hidrófugada

FORRO : Malla 3D Imola

ANTIPERFORACIÓN : Acero inoxidable

CÓDIGO : 00J0248 TALLAS : 36 - 47



RECUBIERTO
ESPECÍFICO



JALTARMAC S3 HI HRO SRC

CORTE : Piel flor hidrófugada

FORRO : Piel

ANTIPERFORACIÓN : Acero inoxidable y Isoltane

CÓDIGO : 00J0250 TALLAS : 38 - 47



ASEPTANE

JALBIO S2 HRO SRC

CORTE : Aseptane, impermeable y transpirante

FORRO : Textile

CÓDIGO : 00J0271 TALLAS : 35 - 47

Puntera Acero Aérfort 200J
Plantilla Confort Tech
Suela Triftane™ Vibram®





Soltane
by Fallato

La primera colección de zapatos de protección con retorno de energía

J-PRO es conforme a la normativa 20347 (sin puntera de seguridad) pero va mucho más allá de los requisitos estándar establecidos por la normativa, ya que todos los modelos de la colección integran los requisitos adicionales **A**, **E**, **WRU**, **FO**, **SRC** y **ESD**.



Resistencia eléctrica antiestática



Absorción de energía en el talón



Corte hidrorrepelente



Resistencia de la suela a los hidrocarburos



SRC Resistencia al deslizamiento



Infinergy®

Made with Infinergy® by BASF



+ del **55%** en términos de restablecimiento de energía acumulada durante la caminata por un **amortiguador excepcional** y un **efecto anti-fatiga asegurado**.

Xtensible™

Cordones elásticos no atados Xtensible™ con bloqueo Stop-Lace regulables :

- * Eliminan la sensación de tener los pies hinchados
- * Permiten utilizarlos y quitarlos rápidamente
- * Reducen el riesgo de caídas



La **velocidad**, la **seguridad**, la **comodidad** y la **higiene** al servicio de los trabajadores.



LIGERO



FLEXIBLE



ANTIFATIGA



ANTIDESLIZANTE





JALSALT ESD O2 FO SRC

FORRO : Malla 3D Roma

CÓDIGO : JOJO205 TALLAS : 35 - 48



JALLABO ESD O2 FO SRC

CORTE : Microfibra impermeable y transpirable

FORRO : Malla 3D Roma

CÓDIGO : JOJO213 TALLAS : 35 - 48



JALNIGEL ESD O2 FO SRC

FORRO : Malla 3D Surf

CÓDIGO : JOJO212 TALLAS : 35 - 48



JALPEPPER ESD O2 FO SRC

FORRO : Malla 3D Surf

CÓDIGO : JOJO204 TALLAS : 35 - 48



SAKINA ESD O2 FO SRC

FORRO : Malla 3D Surf

CÓDIGO : JOJO201 TALLAS : 35 - 42

Corte PUTEK® PLUS altamente resistente a la abrasión, repelente al agua y transpirable

Plantilla Soft + Gel

Suela Triple densidad con alto retorno de energía, PU2D/ E-TPU Infinergy® de BASF®



Link-ESD

SOFT+GEL





JALBOSS ESD O2 FO SRC

CORTE : PUTEK® PLUS altamente resistente a la abrasión, repelente al agua y transpirable

FORRO : Malla 3D Surf

CÓDIGO : JOJO210 TALLAS : 38 - 48



JALDEREK ESD OB A E WRU FO SRC

FORRO : Malla 3D Surf

CÓDIGO : JOJO208 TALLAS : 35 - 48



MEREDITH ESD OB A E WRU FO SRC

FORRO : Malla 3D Surf

CÓDIGO : JOJO206 TALLAS : 35 - 42



MIRANDA ESD OB A E WRU FO SRC

FORRO : Malla 3D Imola

CÓDIGO : JOJO207 TALLAS : 35 - 42



Corte Microfibra de Aseptane
Plantilla Soft + Gel
Suela Triple densidad con alto retorno de energía, PU2D/ E-TPU Infinergy® de BASF®

Link-ESD

ASEPTANE



SOFT+GEL



PLANTILLA

SOFT



SOFT

TALLAS : 35 - 48

CÓDIGO : JS 00002

SOFT+GEL



SOFT + GEL

TALLAS : 35 - 48

CÓDIGO : JS 00003

Maxi SOFT Duo



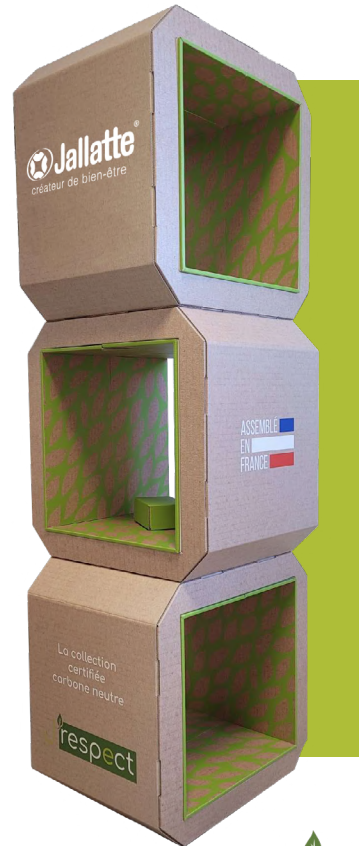
MAXI SOFT DUO*

TALLAS : 35 - 48

CÓDIGO : JS 00004

**ASólo apto para J-INDUSTRY y J-INDUSTRY con etiqueta RESPECT*

MUEBLE J'RESPECT



PODIUM 3 MUEBLES DE CARTÓN

MEDIDAS : L46 x H138 cm

CÓDIGO : ES00141

MOBILI J-EXPO

Los nuevos muebles Jallatte®
ecológicos y sostenibles



Montaje
rápido y fácil



MUEBLES PODIUM DUO

MÓDULO ALTO

MEDIDAS : L58,2 x H105,7 x B40 cm
CÓDIGO : ES00118

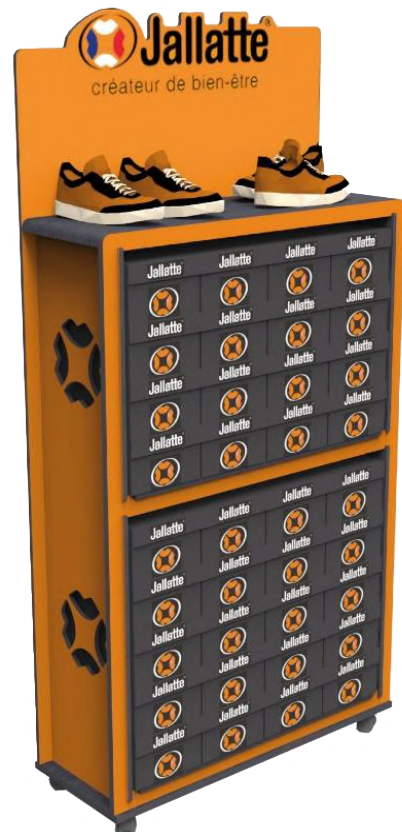
MÓDULO PEQUEÑO

MEDIDAS : L58,2 x H65,2 x B40 cm
CÓDIGO : ES00117



SOPORTE DE EXHIBICIÓN DE 4 PIES

MEDIDAS : L40 x H178,1 x B37,5 cm
CÓDIGO : ES00115



ESTANTERÍA CON RUEDAS

MEDIDAS : L111,4 x H198,1 x B37,7 cm
CÓDIGO : ES00116

CORTE



Piel plena flor **hidrorrepelente**.



Piel aterciopelada, **suave** y transpirable.



Piel afelpada, **suave** y **transpirabilidad excelente**.



Piel flor **repelente al agua** con acabado pull-up. **Muy buena impermeabilización**.



La piel AP23™, exclusiva de Jallatte, **100% natural**, **repelente al agua** y **aceites** ; más gruesa, un 10% -15% que la mayor parte de pieles utilizadas para el calzado de seguridad (2,4mm), asegura una excelente durabilidad. Además, sus propiedades de **resistencia a la penetración de vapor de agua** superan los valores mínimos establecidos por la norma europea.



Piel plena flor **hidrorrepelente** acabado pull-up. **Excelente impermeabilidad** del cuero, ni siquiera una gota de agua después de 7 horas de prueba.



Putek® PLUS Technology utiliza hilados con **alta resistencia a la abrasión** de nueva concepción, tejida directamente en la tela, para obtener tejidos de alta-tenacidad y alto rendimiento al desgarre.

Estas telas altamente **resistentes e impermeables** permiten crear productos **ultra ligeros y ultra transpirables** en categoría S3.

Especial microfibra que mediante un particular acabado le confiere cualidades únicas :

- **Excepcional impermeabilidad**
- Resistencia a los lavados (incluso a 30°)
- Increíble facilidad de limpieza y mantenimiento



Tecnología consistente en una cuadrícula en TPU estudiada para dar un **mayor soporte al corte** caracterizado por materiales **ligeros y transpirables**. Explotando también el concepto "seamless" disminuye las costuras presentes en el corte contribuyendo así a una aumentada durabilidad del producto.



Tela técnica 100% poliéster, **altamente resistente a la abrasión** y **ultra transpirante** para una larga duración y un **comfort ideal** del pie.

FORRO



La membrana GORE-TEX® es una capa **extremadamente sutil** de politetrafluoroetileno expandido (ePTFE). Contiene más de 1,4 mil millones de poros por cm². Todos estos poros garantizan las propiedades de las telas GORE-TEX®. Tiene un espesor de solo 0,01 mm. Se fija en un forro o en una **tela externa altamente maciza**, con el resultado que se crea una lámina GORE-TEX®.



Fibra termoaislante y transpirable estudiada para garantizar en cualquier condición el perfecto equilibrio en el interior del calzado. Más transpiración en verano y más cálido en invierno.



Forro de malla 3D, técnica, innovadora, **antibacteriana**, capaz de combinar rendimientos elevados de **transpirabilidad** y de **resistencia a la abrasión** a una sensación de suavidad y comodidad. Su estructura especial de 3 capas favorece la termorregulación para mantener el pie seco y en el confort más total.



Forro de malla 3D, realizada con tela tridimensional y asociada a una espuma dirigida a asegurar **protección** y **comodidad**, además de una estructura abierta (rejilla) necesaria para la ventilación **periférica del pie**.

El forro tiene una estructura especial de panal de abeja y utiliza micro canales de ventilación dirigidos a garantizar un **nivel elevado de transpirabilidad**. Además, es **resistente a la abrasión**, a rasgaduras y al corte.



Forro de malla 3D, técnica micro-ventilada, aspecto liso, estructura de 3 capas compuesta por una malla de tela, una espuma y una rejilla de refuerzo. **Elevada resistencia mecánica** (abrasión y rasgaduras) y **secado rápido**.

PUNTERA



Puntera en acero resistente a 200 J. Perforada para una **mayor transpiración**.



Puntera de aluminio 200J, ligero y no magnético. Si bien asegura la misma resistencia, es **51% más ligera respecto a una puntera de acero**. Más **resistente** a los golpes y a las eventuales compresiones, la puntera B satisface los más elevados requisitos impuestos por la nueva normativa EN ISO 22568-4:2020 (nuevos requisitos y nuevos métodos de prueba para los componentes de los calzados).



Puntera de polímero de síntesis, resistente a 200 J, **no magnético** y **antitérmico**. Puntera de **memory foam**, vuelve a su forma original, en caso de aplastamiento y facilitando, de este modo, el escape del pie. Más **resistente a los golpes y a las eventuales compresiones**, la puntera B satisface los más elevados requisitos impuestos por la nueva normativa EN ISO 22568-4:2020 (nuevos requisitos y nuevos métodos de prueba para los componentes de los calzados).

PLANTILLA

SOFT



Plantilla SOFT de poliuretano dinámico de BASF® con **memory foam**, **sensible al calor** y activa en toda la superficie de pie.

Precisamente debajo de la misma planta del pie donde SOFT **mejora la distribución del peso** amortiguando los puntos de presión y permitiendo un **restablecimiento de energía positiva**.

SOFT+GEL



Suela confort de dos materiales : SOFT+GEL compuesto de :

- Una plantilla SOFT de poliuretano Dynamic de BASF® con **memory foam**, **sensible al calor** y activo en toda la superficie del pie.

Precisamente debajo de la misma planta del pie donde SOFT **mejora la distribución del peso** amortiguando los puntos de presión y permitiendo un restablecimiento de energía positiva.

- Un inserto bi-zona de GEL con una **capacidad elevada de amortiguación** en el talón y una extensión anatómica debajo del antepié.

Su diseño permite **amortiguar mejor los eventuales golpes en el talón** sin dejar de garantizar un **soporte plantar ideal**.

Maxi SOFT Duo



Esta plantilla confort **removible** está compuesta por 2 materiales :

- Una plantilla SOFT de poliuretano Dynamic de BASF® con **memory foam**, **sensible al calor** y activo en toda la superficie del pie.

Precisamente bajo la misma planta del pie, SOFT **mejora la distribución del peso** reduciendo los puntos de presión y la sensación de incomodidad.

- Un inserto integrado anti-fatiga de talla "MAXI" de Elastopan de BASF®, un elastómero que se utiliza para las alfombras anti-fatiga.

Colocado debajo de la capa de base, este inserto MAXI permite **amortiguar y aliviar el estrés del cuerpo** obligado a estacionar en posición incorrecta durante muchas horas al día, tanto en movimiento como durante la caminata y, por lo tanto, **reduciendo los riesgos de DMS** (patologías músculo esqueléticas) a cargo de las extremidades inferiores.



Revestida con tela **anti-bacteriano** y **transpirante**, reforzada en la zona del talón para una **mejor absorción de los golpes**.

- Anatómica
- Removible
- Antiestática
- Cubre el 100% de la superficie del pie

ANTIPERFORACIÓN



Incrustaciones textiles **extra suave** de tela de alta resistencia :

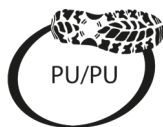
- Resistencia 1.100N
- Non magnético
- Antitérmico
- Cumple con las normas EN ISO 22568-4:2020
- Cubre el 100% de la superficie del pie



Entresuela anti-perforación de acero inox :

- Resistencia de 1.100 N
- Protección máxima

SUELA



J-nude 2 J-INDUSTRY

PU/PU

Suela de PU/PU de BASF en un **diseño deportivo urbano** con un perfil lineal y una **excelente resistencia al deslizamiento**.



J-ENERGY



Suela de triple densidad PU / BASF® E-TPU Infinergy® / Vibram®

Esta suela de triple densidad está diseñada para quienes se desplazan con frecuencia o recorren largas distancias a diario. Su combinación con Vibram garantiza una mayor **durabilidad** y una mejor **resistencia al deslizamiento**.



J-ENERGY

PU2D/E-TPU Infinergy de BASF

Diseñada utilizando un material innovador y proveniente del **mundo del running**, esta suela con **densidad triple** ofrece rendimientos dinámicos distribuidos en 3 fases : **absorción de los impactos**, **acumulación de energía** y **restitución dinámica**. Se dirige a todos los que viajan frecuentemente o a quienes tienen que recorrer, cotidianamente, largas distancias.



J-HOP!

PU/PU Extra-Rebound 41,5 % de BASF

Con un **retorno de energía constante de más del 40 % en toda su superficie**, tanto en la fase de soporte como de empuje del pie, esta suela de PU / Extra-Rebound 41.5 % de BASF aporta ligereza, bienestar y comodidad al reducir la sensación de cansancio al caminar, en posición de pie prolongado o una actividad sostenida.



TAPIS ROUGE

PU2D/Elastopan de BASF

Esta suela de triple densidad hecha con un revolucionario elastómero utilizado para la fabricación de alfombras antifatiga, **distribuye las presiones plantares**; es **capaz de absorber** y **aliviar el estrés corporal** reduciendo los traumas asociados a una posición de trabajo estática prolongada. Alto rendimiento en términos de **confort**, **equilibrio** y **distribución de impactos garantizados**.



TRIFTANEX



TRIFTANE X se equipa con una **nueva suela Vibram®** en vigor, que garantiza una mayor **durabilidad** y una mejor **resistencia al deslizamiento** y en **suelos cálidos**.



J-ESCAPE SPECIALS

Décadas de **experiencia** y **excelencia** en el deporte y en el alpinismo puestos, ahora, al servicio del mundo del trabajo. La suela de goma Vibram® es adecuada para cada situación, **ligera** pero siempre **resistente** y con alto **rendimiento**, incluso en **condiciones extremas**.



Softane Softane Softane Softane

Tradition

Avant-Garde

Prestige

Adventure

La mezcla especial de poliuretano SOFTANE bi-densidad, esta diseñada para lograr el equilibrio perfecto entre **confort**, **ligereza** y **durabilidad**. La entresuela se desarrolla con una densidad tal como para asegurar la **flexibilidad** y la **absorción** de las vibraciones y los impactos con el suelo, mientras que la banda de rodadura está diseñada para **resistir la abrasión**, **hidrocarburos**, **aceites** y **grasas**.



TRIFTANE

Excellence



La suela Triftane Vibram de caucho de alto rendimiento garantiza una mayor resistencia mecánica a la abrasión, al desprendimiento y al desgarrar. Además, proporciona un mayor nivel de agarre para reducir el riesgo de resbalones, pero también una mejor protección contra los suelos calientes (certificación HRO / resistencia al calor por contacto a 300 °C).

DIVERSOS



BOA® es un sistema de atado rápido, fácil y preciso sin necesidad de cordones. **Elimina el riesgo de caídas** y los cordones que se desatan.



Cordones elásticos no atados Xtensible™ con bloqueo Stop-Lace regulable :

- * Eliminan la sensación de tener los pies hinchados
- * Permiten utilizarlos y quitarlos rápidamente
- * **Reducen el riesgo de caídas**

La **velocidad**, la **seguridad**, la **comodidad** y la **higiene** al servicio de los trabajadores.



QuickLio™ Pasante para cordones técnicos « 2 en 1 » : mantiene los cordones en posición permitiendo **atar** y **desatar rápidamente**.



Inserción rígida en TPU colocado en la zona del maleolo que permite una **protección total del tobillo** a posibles impactos laterales. Se ajusta a la normas adicionales (AN) of EN ISO 20345:2011.

Innovador sistema "multi-contacto" en la plantilla dirigido a permitir la **disipación de la carga electrostática**.



Gracias a LINK-ESD™ estará, paso a paso, como ligado al suelo gracias a un dispositivo certificado según la Normativa EN 61340-4-3 y EN 61340-5-1, que asegura la **ausencia total de riesgos conectados con las eventuales descargas eléctricas** dañinas para los aparatos electrónicos e informáticos.

Plantilla **interna ortopédica** aprobada para los zapatos de protección según el reglamento DGUV 112-191 relativo al uso de protecciones para pies y rodillas.

La certificación DGUV 112-191 permite sustituir la plantilla proporcionada por Jallatte con una plantilla ortopédica SECOSOL® fabricada en los laboratorios Hartmann Matthias Orthopädie und Sport GmbH de Dillenburg en Alemania.



Tecnología patentada.



Pedido de patente presentado.

MODELO	REQUISITOS NORMATIVOS	CÓDIGO	PÁGINA
INES ESD	S1P SRC	JYJY211	26
JALACER	S3 CI HI WR HRO SRC	00JJE23	56
JALACTIVE ESD	S1P CI SRC	JYJY102	24
JALADRIA ESD	S1P SRC	JHJH304	31 ●
JALAERO ESD	S3 CI SRC	JVJV201	46
JALALTA ESD	S3 CI SRC	JYJY495	52
JALANGO ESD	S3 CI SRC	JYJY497	52
JALARCHER	S3 CI HI HRO SRC	00JJV28	58
JALARTEMIS	S1P HRO SRC	JXJX902	33 ●
JALARTIC	S3 CI SRC	00J0257	65
JALASKA	S3 SRC	00J0266	65
JALATHLON ESD	S3 SRC	00JN107	43 ●
JALaubIER ESD	S3 CI HI SRC	JYJY464	12
JALBARAD	S3 CI HI SRC	JYJY222	53
JALBASALT ESD	S3 CI SRC	JIJ1534	11
JALBEECH	S3 CI SRC	00JJE44	61
JALBIO	S2 HRO SRC	00J0271	72
JALBOMBER ESD	S3 CI SRC	JYJY498	20
JALBORG STEEL	S3 CI HI SRC	00J0701	63
JALBOSS ESD	02 FO SRC	JOJ0210	77
JALBOX	S3 CI HI HRO SRC	00JJE19	57
JALBUMPER ESD	S3 CI SRC	JIJ1174	41
JALCALCIUM ESD	S2 SRC	JIJ1282	40
JALCARBO ESD	S3 SRC	JYJY217	25
JALCATCH ESD	S1P SRC	00JN126	43 ●
JALCERES ESD	S1P SRC	JHJH301	31 ●
JALCLIMATE	S3 CI WR SRC	JYJY137	22
JALCLOUD ESD	S1P CI SRC	JIJ1134	39
JALCROSS ESD	S3 SRC	00JN120	43
JALCYBER ESD	S3 CI HI SRC	JIJ1214	38
JALCYPRESS	S3 CI SRC	00JJE45	61
JALDAGOR	S3 CI SRC	JYJY225	53
JALDARK	S3 CI HI HRO SRC	00JJE64	58
JALDATA ESD	S1P CI SRC	JIJ1234	39
JALDENIRO	S1P SRC	JYJY501	21
JALDEREK ESD	OB A E WRU FO SRC	JOJ0208	77
JALDIDO ESD	S3 CI SRC	JHJH309	29
JALDOJO ESD	S3 SRC	00JN101	42
JALDYNAM ESD	S3 CI SRC	JYJY103	22
JALEBENE	S3 CI SRC	00JJE65	60
JALECO ESD	S3 CI SRC	JIJ1434	10
JALELEC ESD	S1P CI HI SRC	JIJ1156	39
JALELITE	S3 CI HI HRO SRC	JYJY507	68
JALEREC	S3 SRC	00JMJ07	66
JALEVA ESD	S3 CI SRC	JHJH307	30
JALFARO	S3 CI SRC	JYJY224	53
JALFIR	S3 CI AN SRC	00JJE41	61
JALFLASH ESD	S3S CI FO SR	JYJY189	20

MODELO	REQUISITOS NORMATIVOS	CÓDIGO	PÁGINA
JALFOREST ESD	S3 CI SRC	JYJY454	13
JALFRIGG	S3 CI SRC	00J0652	62
JALFUTURE ESD	S3 CI SRC	JIJ1414	10
JALGABBRO ESD	S2 FO SR	JIJ1522	11
JALGAHERIS	S3 SRC	00JMJ04	66
JALGALLIA ESD	S1P SRC	JHJH404	31 ●
JALGAND	S3 CI WR SRC	JYJY231	51
JALGEAR ESD	S3 CI SRC	JYJY232	23
JALGEAR-TR ESD	S3 CI SRC	JTJT705	35 ●
JALGERAINT	S3 SRC	00JMJ06	66
JALGRAPHITE ESD	S2 SRC	JIJ1272	40
JALGROVE ESD	S3 CI SRC	JYJY444	13
JALHAKA	S3 SRC	00J0650	62
JALHICKORY	S3 CI HI HRO SRC	00JJE15	57
JALHIPPO ESD	S3 CI SRC	JHJH406	30
JALHYBRIS ESD	S3 CI SRC	JHJH408	29
JALHYDRO ESD	S3 CI SRC	JYJY484	12
JALHYGIE ESD	S3 SRC	JYJY216	25
JALHYRA	S3 CI HRO SRC	JXJX907	33
JALIDA ESD	S1P SRC	JHJH302	31 ●
JALINO	S3 CI HRO SRC	JXJX006	33
JALIROK	S3 CI HI AN HRO SRC	00JJE17	57
JALJAB ESD	S3 SRC	00JN119	43
JALJUNO ESD	S3 CI SRC	JHJH306	30
JALKALLISTO ESD	S3 CI SRC	JHJH409	29
JALKANBAN ESD	S1P CI SRC	JIJ1166	39
JALKHAYA	S3 CI HI HRO SRC	00JJE18	57
JALKOHAI ESD	S3 SRC	00JN128	42 ●
JALLABO ESD	02 FO SRC	JOJ0213	76
JALLADY ESD	S3 CI SRC	JVJV204	47
JALLEAN ESD	S1P CI SRC	JIJ1266	39
JALLIBER ESD	S3 CI SRC	JYJY474	12
JALMAGMA	S3 CI HI HRO WG SRC	JYJY506	69
JALMARS	S3 HRO SRC	00J0246	72
JALMATCH	S1P SRC	00J0351	65
JALMECA ESD	S1P CI HI SRC	JIJ1256	39
JALMETIS ESD	S3 CI SRC	JHJH308	29
JALMONT EVOL SAS	S3 FO SR	00J0255	65
JALMONT BETON EVOL	S3 FO SR	00J0254	65
JALMUDO	S3 CI SRC	JYJY223	53
JALNANO ESD	S3 CI SRC	JIJ1224	38
JALNATION ESD	S3 CI SRC	JVJV203	46
JALNATURE ESD	S3 CI SRC	JIJ1424	10
JALNIGEL ESD	02 FO SRC	JOJ0212	76
JALNORA ESD	S3 CI SRC	JYJY252	51
JALO2 ESD	S1P CI SRC	JIJ1446	10
JALOAK	S3 CI SRC	00JJE40	61
JALONYX ESD	S3 CI SRC	JIJ1544	11

MODELO	REQUISITOS NORMATIVOS	CÓDIGO	PÁGINA
JALORKA	S3 CI HI AN HRO SRC	00JJE58	58
JALOSBERN	S3 SRC	00J0662	62
JALOSBERN STEEL	S3 SRC	00JJB21	63
JALOSBERN WINTER STEEL	S3 CI SRC	00JJB22	63
JALOXY ESD	S1P CI SRC	JJJI556	11
JALPACINO	S3 CI SRC	JYJY500	21
JALPATRIOT ESD	S3 CI SRC	JVJV103	46
JALPEPPER ESD	02 FO SRC	JOJ0204	76
JALPEPS ESD	S1P CI SRC	JYJY201	24
JALPERFECT ESD	S3 CI SRC	JYJY251	20
JALPLASMA	S3 CI HI HRO WG SRC	JYJY505	69
JALPLUME ESD	S1P CI SRC	JVJV205	47
JALPOLE	S3 CI WR SRC	00JJS11	62
JALPOLYXO	S3 CI HRO SRC	JXJX906	33
JALPROCESS ESD	S3 CI HI SRC	JJJI114	38
JALPULSE ESD	S3 CI SRC	JYJY104	22
JALPULSE-TR ESD	S3 CI SRC	JTJT803	35
JALPUNCH ESD	S1P CI SRC	JYJY101	24
JALPURE ESD	S3 CI SRC	JYJY250	20 ●
JALPYTHON ESD	S3 CI SRC	JJJI244	38
JALQUARTZ ESD	S2 FO SR	JJJI512	11
JALREI ESD	S3 SRC	00JN129	42
JALRIVER ESD	S3 CI SRC	JYJY494	12
JALROADSTER	S3 CI HI HRO SRC	JJJI194	41
JALROCHE	S3 CI HI WR HRO SRC	00JJV01	56
JALRUN ESD	S1P CI SRC	JYJY202	24
JALRUN-TR ESD	S1P SRC	JTJT701	35 ●
JALSALIX	S3 CI HI HRO SRC	00JJE16	57
JALSALT ESD	02 FO SRC	JO205	74
JALSCAND	S3 HRO SRC	00J0248	72
JALSEQUOIA	S3 CI SRC	00JJE42	61
JALSIBERIEN	S3 CI HI WR HRO SRC	00JJV33	56
JALSKIN ESD	S3 CI SRC	JYJY234	23
JALSOLID ESD	S3 CI SRC	JYJY134	23
JALSPACE ESD	S3 CI SRC	JVJV101	46
JALSPRING ESD	S3 CI SRC	JYJY203	22
JALSTAR ESD	S3S CI FO SR	JYJY289	20
JALSTRATO ESD	S3 CI SRC	JVJV206	46
JALTAÏ ESD	S3 SRC	00JN103	42
JALTAIL ESD	S3 CI SRC	JVJV102	47
JALTANO ESD	S3 CI SRC	JYJY496	52
JALTARAK	S3 CI HI AN SRC	JYJY226	53
JALTARMAC	S3 HI HRO SRC	00J0250	72
JALTEA	S3 CI HRO SRC	JXJX007	33 ●
JALTECHNO ESD	S3 CI SRC	JJJI124	38
JALTERRE	S3 CI HI WR HRO SRC	00JJV31	56
JALTERRE METAL FREE	S3 CI HI WR HRO SRC	00JJV45	56
JALTEX	S3 CI WR SRC	00JJV53	60

MODELO	REQUISITOS NORMATIVOS	CÓDIGO	PÁGINA
JALTHIA ESD	S1P SRC	JHJH402	31 ●
JALTIG	S3 CI HI HRO WG SRC	JXJX912	69
JALTONIC ESD	S3 CI SRC	JYJY204	22
JALTONIC-TR ESD	S3 CI SRC	JTJT703	35
JALTOUNDRAS ESD	S3 CI SRC	JVJV207	14
JALTRAILER ESD	S3 CI SRC	JJJI184	41
JALTREE ESD	S3 CI SRC	JYJY434	13
JALTRUCK ESD	S3 CI SRC	JJJI284	41
JALTURBO ESD	S3 CI SRC	JYJY132	23
JALTURBO-TR ESD	S3 CI SRC	JTJT805	35 ●
JALURANIA ESD	S3 CI SRC	JHJH407	30
JALVISTA	S3 CI WR SRC	JYJY253	51 ●
JALVIVO ESD	S3 CI SRC	JJJI447	10
JALWAVE ESD	S3 CI SRC	JYJY499	20
JALWENGE	S3 CI SRC	00JJE70	60
JALWILLOW ESD	S3 CI SRC	00JJE63	60
JALWING ESD	S3 CI SRC	JVJV202	47
LAIA ESD	S1P CI SRC	JYJY212	26
MEREDITH ESD	OB A E WRU FO SRC	JOJ0206	77
MIKY ESD	S3 CI SRC	JYJY109	26
MIRANDA ESD	OB A E WRU FO SRC	JOJ0207	77
NOA ESD	S3 CI SRC	JYJY209	26
SAKINA ESD	02 FO SRC	JOJ0201	76

● FIN DE SERIE



A pesar de la revisión de la norma EN ISO 20345 en 2022, la norma EN ISO 20345:2011 sigue siendo válida para toda nueva certificación para toda nueva certificación hasta el 11 de noviembre de 2024.

Además, todos los certificados emitidos hasta esa fecha serán válidos durante 5 años, es decir, hasta el 11 de noviembre de 2029.

Durante este periodo de transición, coexistirán las dos versiones de las normas.

En nuestro próximo catálogo 2024, desvelaremos todos los aspectos de estos nuevos requisitos normativos, los nuevos marcados CE y su impacto en las opciones tecnológicas y de seguridad de nuestras colecciones.

CATEGORIA		REQUISITOS FUNDAMENTALES		REQUISITOS ADICIONALES	SIMBOLO
EN ISO 20345:2011 Puntera 200 J/15kN	EN ISO 20347:2012	Clase I (zapato)	Clase II (bota)		
SB		●	●		
S1		●		Área de talón cerrado Propiedades antiestáticas Absorción de energía en el talón	A E
	01	●		Resistencia de la suela a los hidrocarburos	FO
S2	02	●		Como S1/01mas: Resistencia a la penetración del agua	E/FO WRU
S3	03	●		Como S2/02mas: Resistencia a la perforación. Suela con relieve	A/E/WRU/ FO/P

SIMBOLOS DE REQUISITOS ADICIONALES	VALORES MÍNIMOS OBLIGATORIOS EN ISO 20345:2011 + EN ISO 20347:2012
Resistencia a la perforación	P ≥ 1100 Newton
Resistencia eléctrica: - Antiestático - Conductivo	A C entre 1x10⁵ Ω a 1x10⁸ Ω < 1x10⁵ Ω
Resistencia a los ambientes agresivos: - Aislamiento del frío - Aislamiento del calor	CI HI por temperatura ≤ 10°C por temperatura ≥ 22°C
Resistencia de la suela al calor por contacto	HRO Contacto a 300°C por 60 seg. – no mezclado
Resistencia de la suela a los hidrocarburos	FO siempre presente por EN ISO 20345:2011 y por EN ISO 20346:2011 pero debe especificarse cuando se requiere por EN ISO 20347:2012
Capacidad de absorción de energía en la zona del talón	E ≥ 20 Joule
Resistencia entera del calzado a la penetración del agua	WR no existe penetración en los primeros 15 min. después de 100 flex no debería penetrar más de 3 cm²
Resistencia del corte a la penetración del agua	WRU > 60 min. - Absorción < 30%
Protección del tobillo	AN valor medio ≥ 20kN
Zapato con protección metatarsiana	M altura después del impacto ≥ 40 mm. (tg. 42)
Parte superior resistente a los cortes	CR factor I ≥ 2,5
Caractéristiques des semelles à crampons	PAS DE SYMBOLE Hauteur du crampon >=2,5 cm

Resistencia de la suela al deslizamiento

Norma : EN ISO 20345:2011 / 20347:2012

Símbolo de marcado	Condiciones prescritas por la norma
SRA Suelo de prueba: cerámica Lubricante: agua y detergente	≥ 0.32 calzado plano ≥ 0.28 calzado inclinado de 7° hacia el talón
SRB Suelo de prueba: acero inoxidable Lubricante: glicerina	≥ 0.18 calzado plano ≥ 0.13 calzado inclinado de 7° hacia el talón
SRC	Tanto las condiciones descritas anteriormente

El dispositivo de Protección individual (E.P.I.) se rige por dos normativas europeas:

- la 89/686 CE la definición de las obligaciones del fabricante.
- la 89/656CE en relación con el uso, la definición de las obligaciones de las empresas y de los trabajadores.

El calzado de seguridad, de protección profesional Se identifica como D.P.I.

OBLIGACIONES DEL FABRICANTE

Adquirir un producto Jallatte® usted puede estar seguro de que todo el calzado ha cumplido los procedimientos de certificación sobre la base de las normas europeas, como lo demuestra el marcado CE. Cada caja contiene un manual de información que establece los riesgos cubiertos.

Para cada modelo, Jallatte® emite una declaración de conformidad.

OBLIGACIONES DE LAS EMPRESAS Y TRABAJADORES

Además de la prioridad de la protección colectiva, la Directiva establece un requisito de la salud y la seguridad. Los trabajadores deben:

- identificar los riesgos que no se pueden evitar mediante la protección colectiva

- seleccionar el E.P.I. adecuado y apropiado a los riesgos, en consulta con el R.S.P.P
- seleccionar el E.P.I. compatible con los tipos de trabajo a realizar y con los principios de la ergonomía
- Poner el E.P.I. a disposición del laboratorio
- Supervisar su utilidad real
- proporcionar el E.P.I. para el uso personal
- asegurar el correcto funcionamiento y mantener su higiene
- proceder a realizar comprobaciones periódicas para ciertas categorías de los E.P.I.
- garantizar la información, formación, asesoramiento de la utilización del E.P.I. para cada riesgo
- entregar una nota del E.P.I. al trabajador

Luego:

- E.P.I. no se considera un regalo
- La responsabilidad del trabajador es únicamente disciplinaria (omitir el desgaste de la protección) esta sujeta a la responsabilidad penal del empresario

PROCEDIMIENTOS PARA LA CERTIFICACIÓN

Todo el calzado Jallatte® pertenecen a la clase II (protección contra los riesgos principales). Así, todo el calzado son objeto de un examen especial de la CE o un organismo competente a nivel europeo.

Con base en los análisis y las pruebas realizadas para este tipo de acuerdo con la norma EN ISO 20344:2011, la documentación técnica y la nota de informativa de uso, se concede la certificación CE válida en toda Europa.

Note

La colocación de un E.P.I, su embalaje y cualquier otro documento que le afecte a marcas o inscripciones que puedan crear confusión con las marcas previstas en el proceso de la certificación de conformidad. Art. R233.50.1

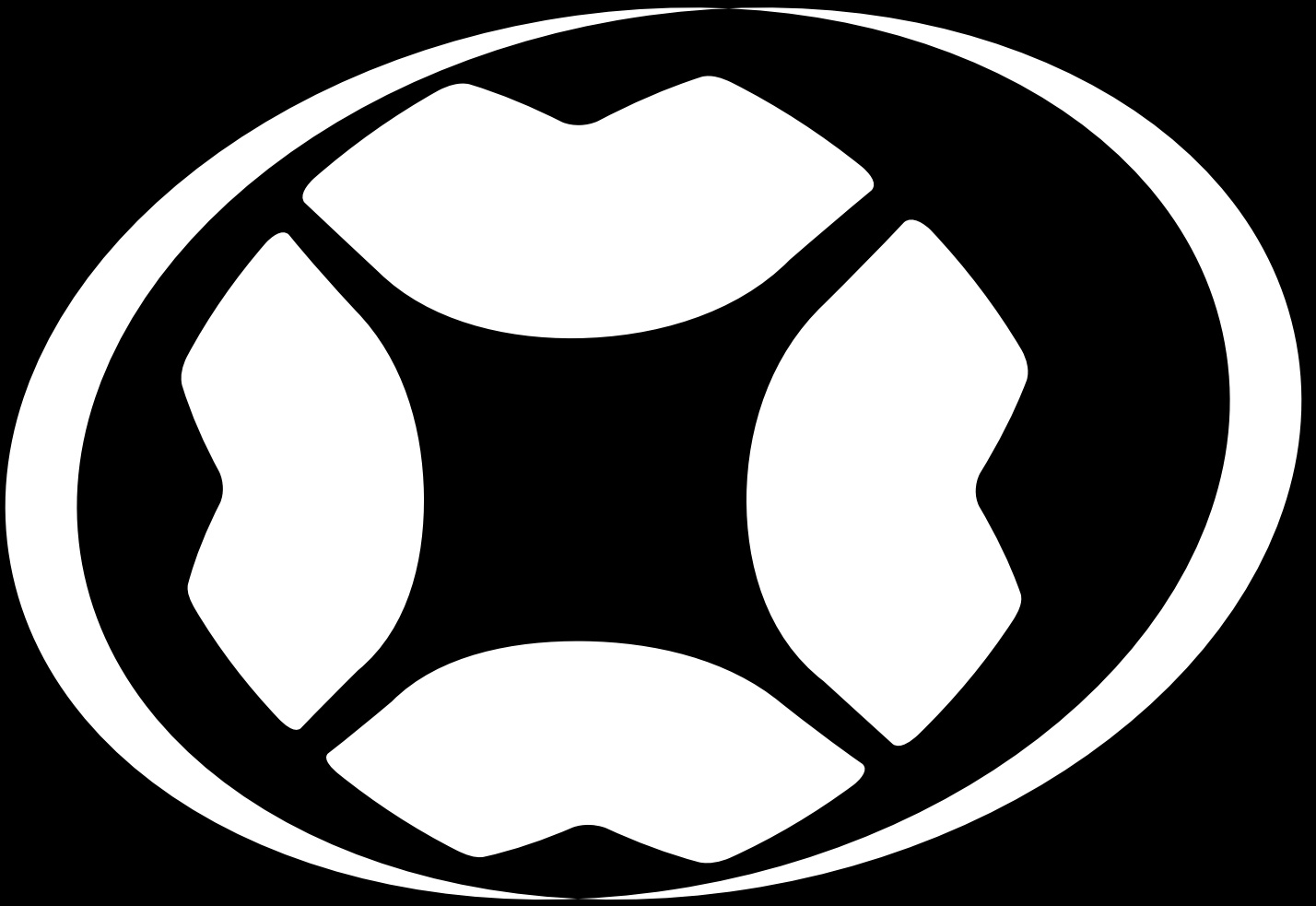
Este catálogo anula o sustituye las versiones anteriores.

Los datos y características indicadas en este catálogo están sujetas a cambios sin previo aviso.

La reproducción fotográfica de los tonos cromáticos puede no ser perfectamente fieles a la realidad.

Con el fin de mejorar constantemente las colecciones de los productos contenidos en este catálogo podría ser reemplazado o modificado.

El contenido de las fotos solo es puramente a título de ejemplo y no son vinculantes.



JOSEP SOLE i BARBERA, 5 3º 1º

08042 | BARCELONA

Tel. +34 661333215

info@prosegama.com



www.jallatte.com

EDICIÓN DE MAYO DE 2024



 **Jallatte**®
créateur de bien-être

